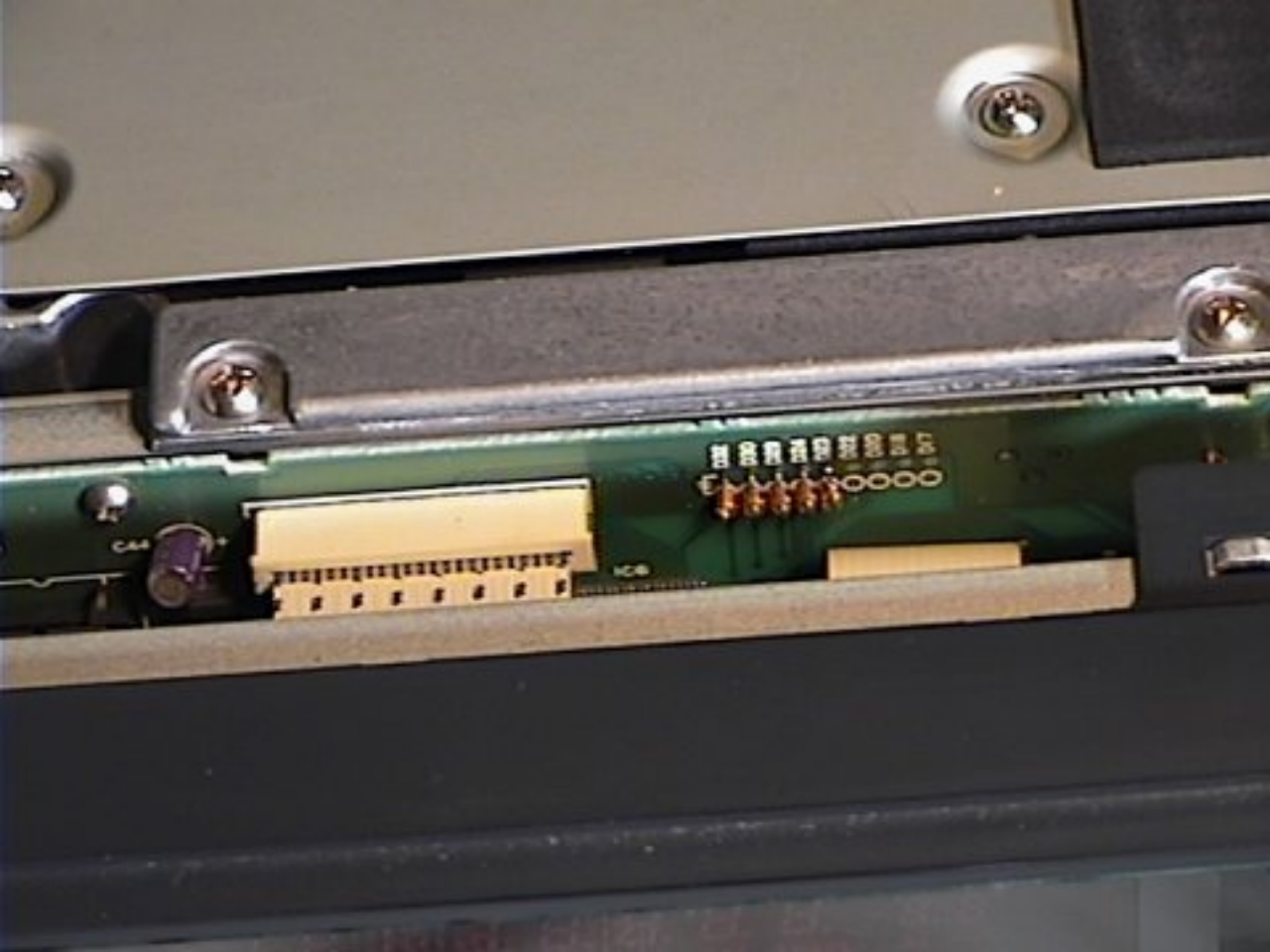


Destination				Destination diodes on the CONTROL UNIT								Receive operation				Transmit operation				
		Basic Model		D 17	D 18	D 21	D 22	D 23	D 24	D 29	D 30		144MHz	430MHz			1200MHz	144MHz	430MHz	1200MHz
J	1	●	JAPAN	○	—	—	—	—	—	—	—		144-146	430-440			1260-1300	144-146	430-440	1260-1300
	2			—	—	—	—	—	—	—	—	※	140-168	340-373	425-458	840-905	1230-1305	144-146	430-440	1260-1300
	3			—	○	—	—	—	—	—	—	※	140-168	340-373	425-458	840-905	1230-1305	140-168	425-458	1240-1305
K	1	●	U. S. A	—	—	—	○	—	—	○	○		140-165	430-450			1240-1300	144-148	430-450	1240-1300
	2		RX only	—	—	—	○	—	—	—	○	※	140-168	340-373	425-458	840-905	1230-1305	144-148	430-450	1240-1300
	3		RX/TX	—	—	—	○	—	—	—	—	※	140-168	340-373	425-458	840-905	1230-1305	140-168	425-458	1240-1305
M	1	●	General market	—	—	—	○	○	○	○	○		144-148	430-450			1240-1300	144-148	430-450	1240-1300
	2		RX only	—	—	—	○	○	○	—	○	※	140-168	340-373	425-458	840-905	1230-1305	144-148	430-450	1240-1300
	3		RX/TX	—	—	—	○	○	○	—	—	※	140-168	340-373	425-458	840-905	1230-1305	140-168	425-458	1240-1305
N2	1	●	General market	—	—	—	○	—	○	○	○		144-148	430-440			1240-1300	144-148	430-440	1240-1300
	2		RX only	—	—	—	○	—	○	—	○	※	140-168	340-373	425-458	840-905	1230-1305	144-148	430-440	1240-1300
	3		RX/TX	—	—	—	○	—	○	—	—	※	140-168	340-373	425-458	840-905	1230-1305	140-168	425-458	1240-1305
W	1	●	European	—	—	○	—	●	●	●	●		144-146	430-440			1240-1300	144-146	430-440	1240-1300
	2		RX only	—	—	○	—	○	○	—	○	※	140-168	340-373	425-458	840-905	1230-1305	144-146	430-440	1240-1300
	3		RX/TX	—	—	○	—	○	○	—	—	※	140-168	340-373	425-458	840-905	1230-1305	140-168	425-458	1240-1305
V2	1		Denmark	—	—	—	—	○	—	○	○		144-146	432-438			1240-1300	144-146	432-438	1240-1300
	2		RX only	—	—	—	—	○	—	—	○	※	140-168	340-373	425-458	840-905	1230-1305	144-146	432-438	1240-1300
	3			—	—	—	—	○	—	—	—	※	140-168	340-373	425-458	840-905	1230-1305	140-168	425-458	1240-1305
V3	1			—	—	—	—	○	○	○	○		144-146	430-440			1240-1300	144-146	430-440	1240-1300
	2			—	—	—	—	○	○	—	○	※	140-168	340-373	425-458	840-905	1230-1305	144-146	430-440	1240-1300
	3			—	—	—	—	○	○	—	—	※	140-168	340-373	425-458	840-905	1230-1305	140-168	425-458	1240-1305

○ : Used

※ : Display frequency range 135-174MHz 300-950MHz 1200-1305MHz

— : Not used



C110
C109
C108

D32

D30

D29

D24

D23

D22

D20

D18

D17

D21

41

40

20

1