

tuberig

build your own tube transmitter



- » [Bausatz/ KIT info](#)
- » [Impressum](#)
- » [Haftungsausschluss](#)

This is a limited edition of an Ameco AC-1 replika kit



[info: dl3ecn@darc.de](mailto:dl3ecn@darc.de)





Technische Daten / TECHNICAL DATA

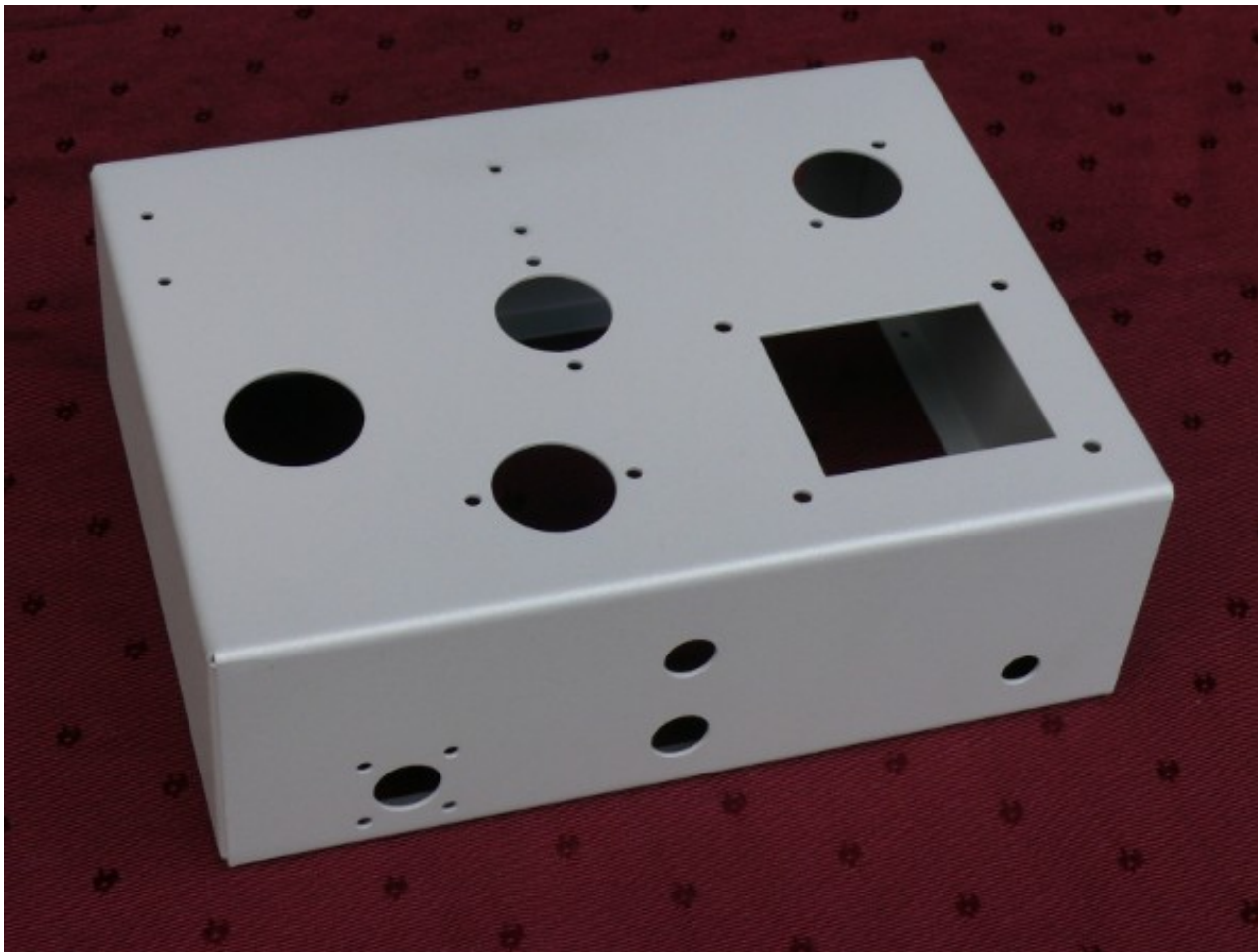
1. Prinzip/ type: Quarzoszillator/ [Crystal oscillator](#)
2. Röhren / [tubes](#): 6P6s, 6Z5 / 6V6, 6X5 ggf. auf Nachfrage/ [at request if available](#)
3. Sendeleistung/ [output power](#) @50 Ohm: circa 5-8 Watt
4. Sendart/ [mode](#): only CW (A1A)
5. Frequenzen/ [frequencies](#): 80, 40, 30, 20m [crystals available](#): 3560, 7030, 7040, 10106, 14060 kHz
6. Frequenzwechsel / [Bandchange QSY](#): per Steckquarz (Grundwelle), Steckspule je Band / [change crystal/coil](#)
7. Betriebsspannung/ [Power requirements](#): 230 V / 115 V AC
8. Gewicht/ [Weight](#): 2,7 kg
9. Abmessungen Chassis / [chassis size](#): (203 x 67 x 152) mm

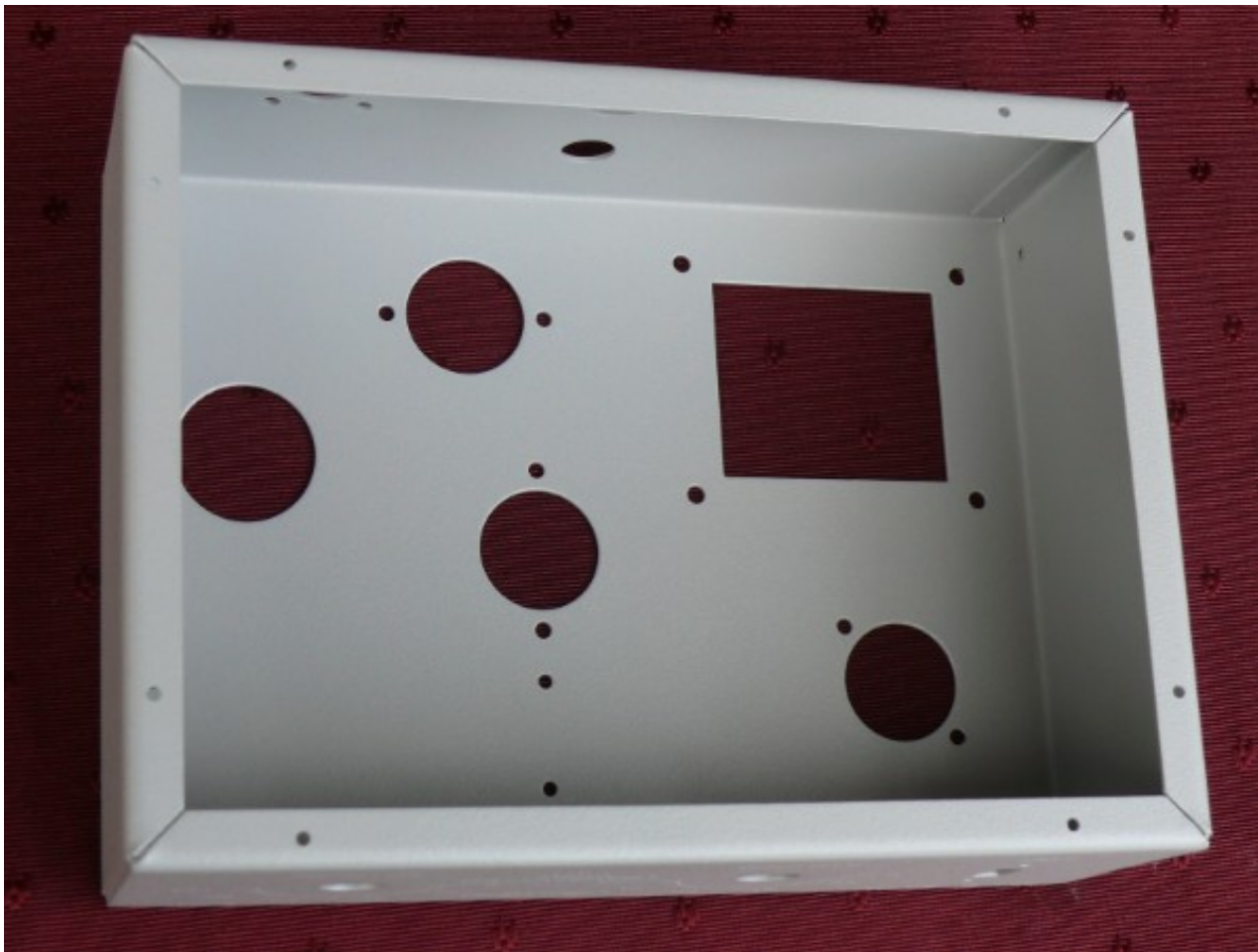
CHASSIS CHASSIS

Das Chassis ist aus professioneller CNC/ Laser Fertigung, 1,25 mm Stahlblech, pulverbeschichtet und mit Siebdruckbeschriftung.

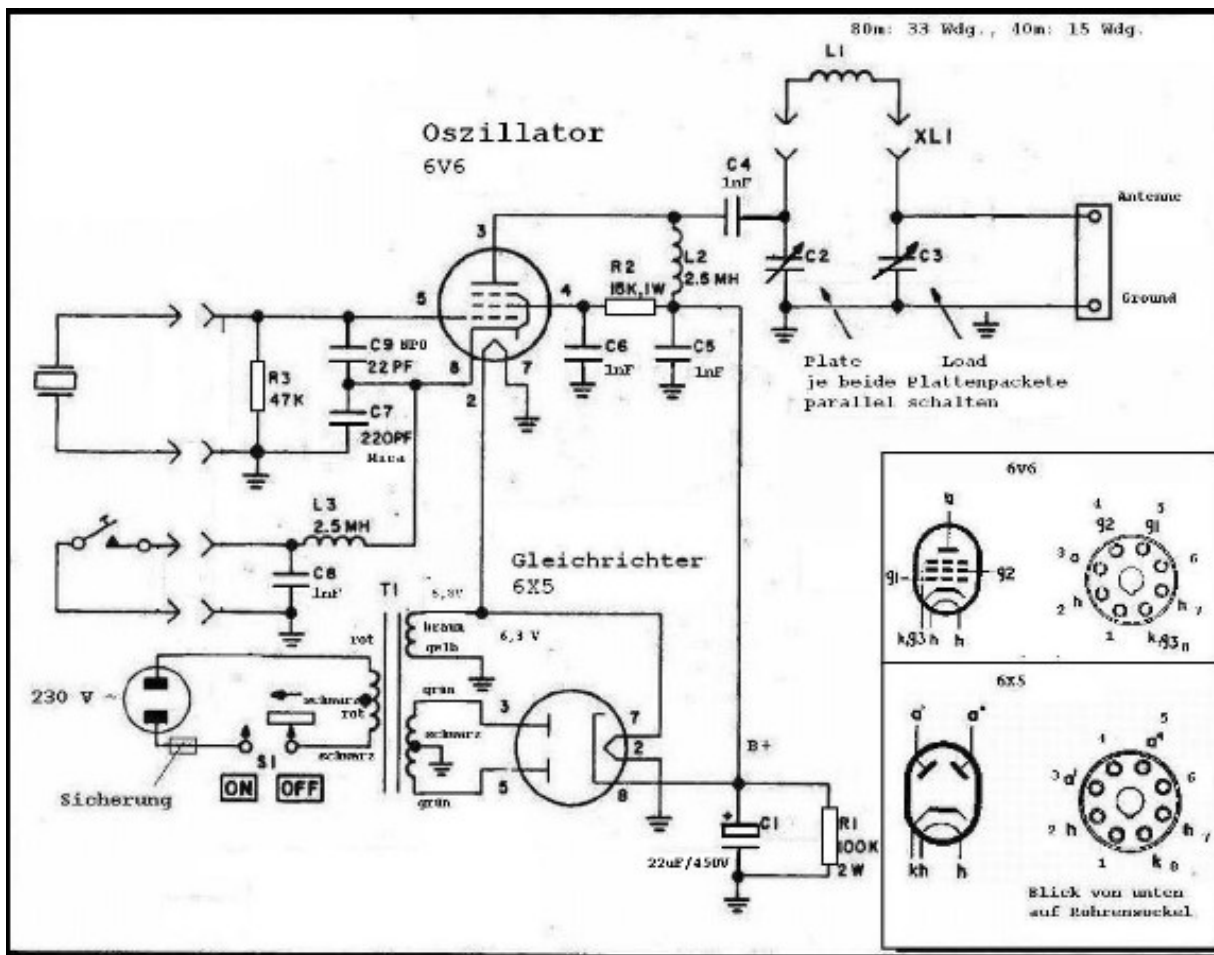
The Chassis is made of [1.25 mm heavy steel , CNC machined, Laser cut, powder coated and silk screened.](#)





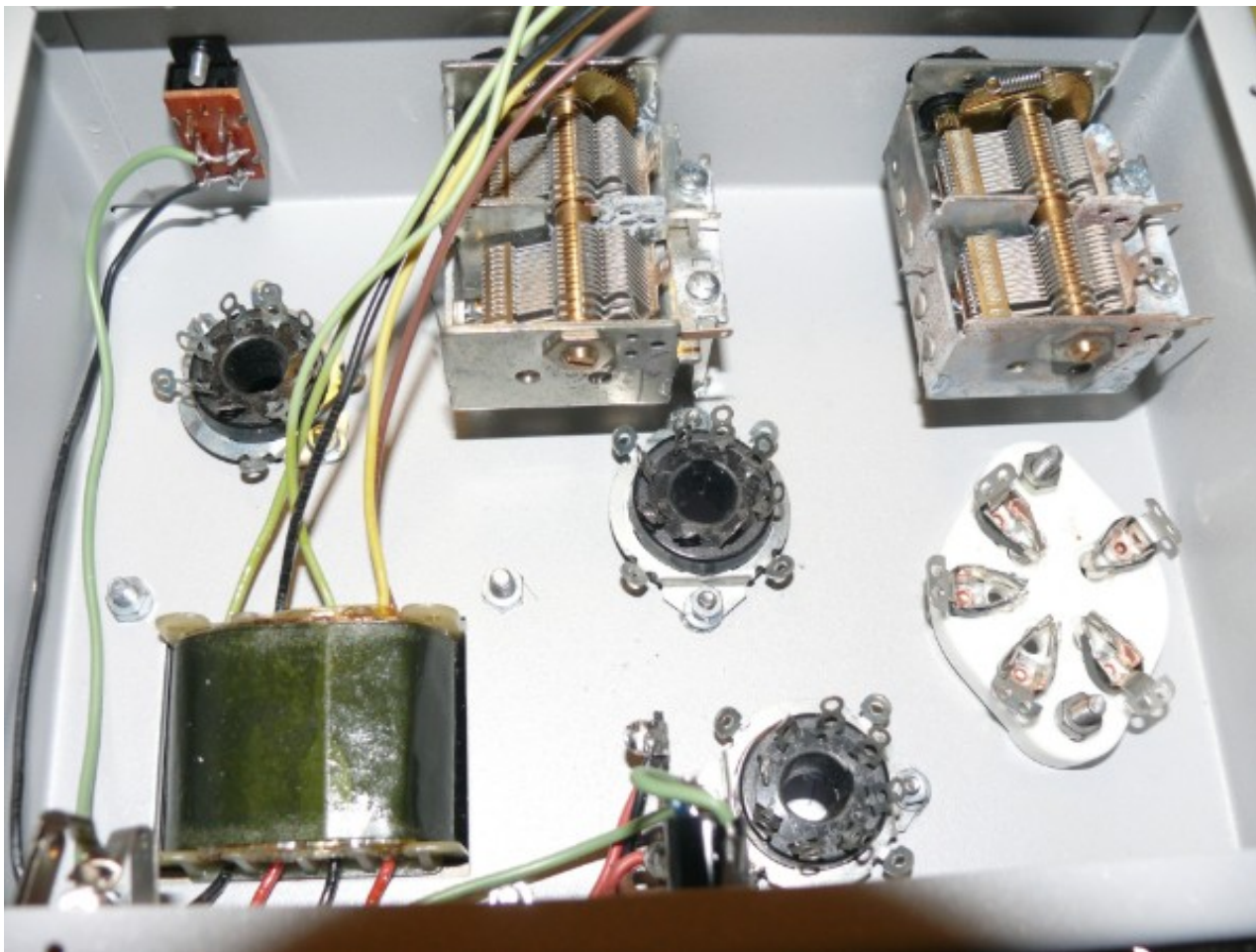


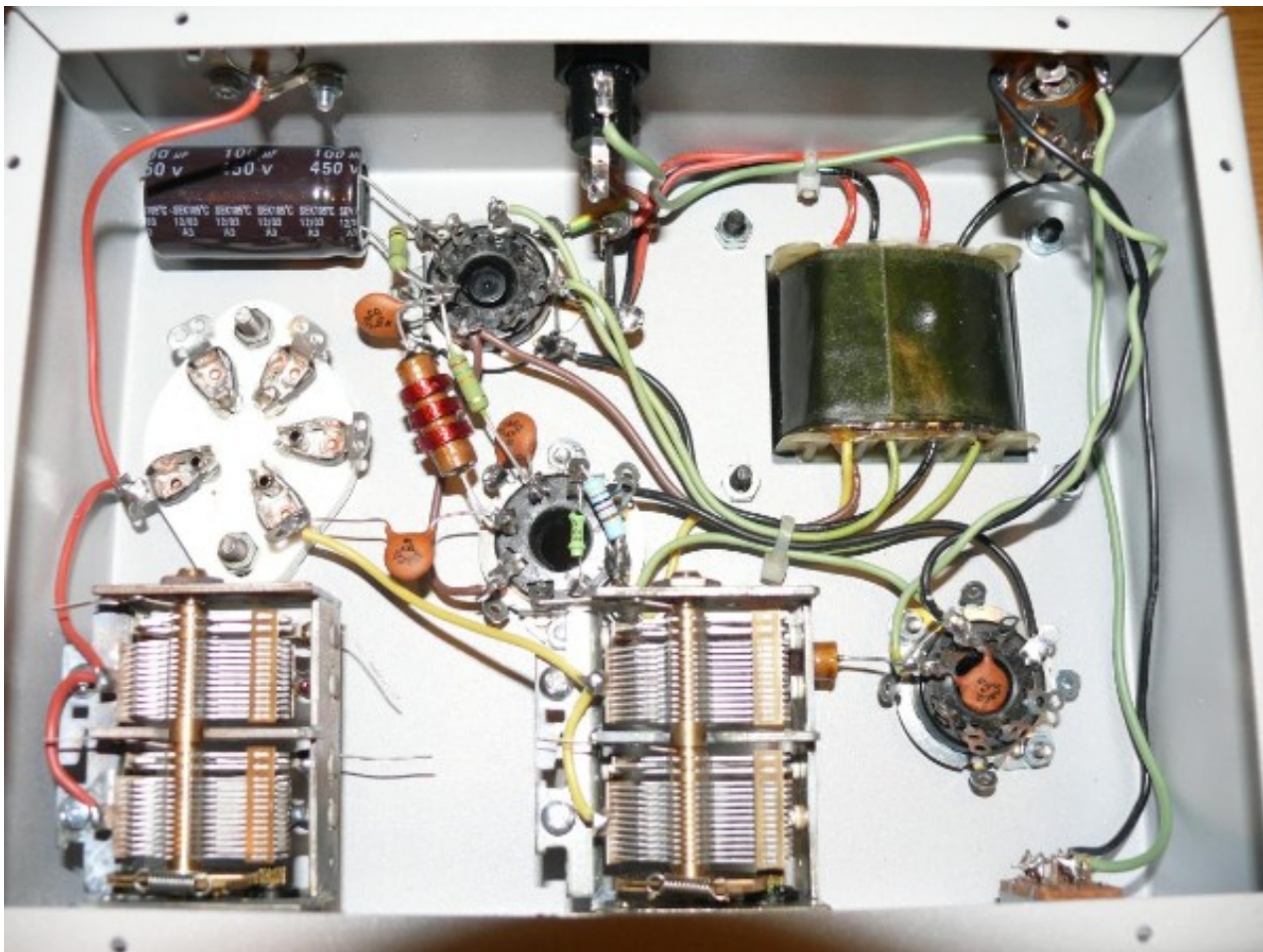
Schaltung/ Schematic



Bilder/ PICTURES

Die Drehkos sollte man erst zum Schluß montieren, wenn auch die HF Drosseln drin sind. Am Schalter beide Ebenen nutzen. Röhrensocel richtig herum einbauen. (Nase der 6V6 zeigt zur Frontplatte, Nase der 6X5 vom Trafo weg)







Steckspulen / Plug-in coil-forms



Only brown or clear coil forms available

Bilder von aufgebauten Geräten/ Pictures of built kit's

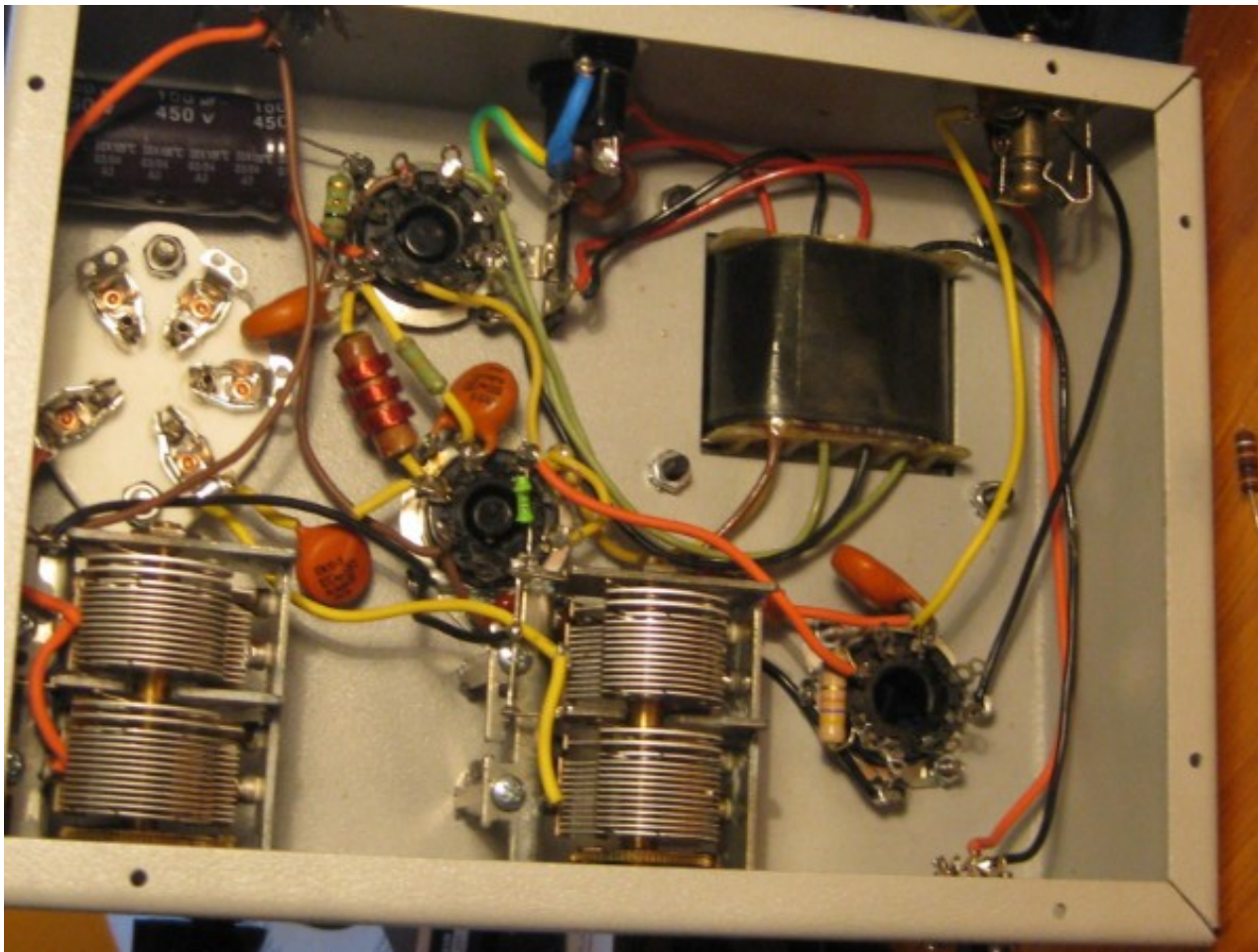
DL4FO





DL8ABH







W4CLM



ON4CLQ





DL9BDM



DL4FAB





DK5VD



ON4BZ



DL3MCO



