

# Midland Alan 507 modifica della potenza

di Franco Trementino, IK6OKN

**L** LPD Midland Alan 507 è un nuovissimo apparecchio rice-trasmittente LPD con una potenza standard di 10 mW e con 69 canali come prevede la legge. Di serie ha anche la funzione VOX con due livelli di ingresso H e L; questa funzione è attivabile dall'esterno tramite un interruttore a slitta a tre posizioni H, L e PTT; ovviamente se non si vuole usare il vox la levetta deve essere posta su PTT. La funzione vox è anche detta

Baby Monitor, si può usare cioè per tenere sotto controllo la stanza da letto dei bambini.

L'apparecchio è molto piccolo e come alimentazione usa tre pile stilo del tipo AA alcaline o ricaricabili. Se si usano le ricaricabili l'apparecchio dispone di una presa laterale per l'inserimento del caricabatterie, il modello originale si chiama MW903GS.

L'unica modifica possibile è quella della potenza che dagli attuali 10mW può essere portata a 300 mW, in qualche caso si possono raggiungere anche i 500mW, questo dipende dalla tensione delle

DIMENSIONI REALI



LPD MIDLAND ALAN 507 modificato 0,3-0,5W	L. 159.000
KIT completo ALAN 507+batt. ni-cd + caric. + mike/auricolare	L. 199.000
RTX MIDLAND ALAN 8001i new modificato 400ch	L. 539.000
RTX ALAN 48 EXCEL modificato 400ch	L. 249.000

Nuovo chip per Sony PlayStation con doppia programmazione: standard e stealth L. 15.000 (invio minimo 3 PZ.) in omaggio filo autospellante.

Dual-card con blocker per ricevitore irdeto L. 89.000

Tutti i prezzi dei ricetrasmittitori sono iva e trasporto compreso, garanzia originale di un anno, per il materiale PlayStation e satellite spese di trasporto L. 10.000

Tutte le novità e le offerte speciali possono essere ricevute gratuitamente via e-mail registrandovi sul nostro sito. Si accettano ordini anche via e-mail.

Spedizione entro 24h dall'ordine con pacco assicurato e pagamento in contrassegno.

Su internet è prelevabile il listino completo aggiornato, le novità, l'offerta speciale, il MERCATINO settore cb-om-computer cerco, vendo, con possibilità di inserimento gratuito da parte dei visitatori, tutte le modifiche per Sony PlayStation.

NOVITÀ: apertura settore OCCASIONI con materiale nuovo a prezzi molto bassi.

e-mail [franco@francoelettronica.it](mailto:franco@francoelettronica.it)  
Internet <http://www.francoelettronica.it>

**FRANCOELETTRONICA IK6OKN**

Viale Piceno n. 110 61032 FANO PS

Tel. 0721/806487 Fax 0721/885590 Port. 0338/7721766 (anche domenica)

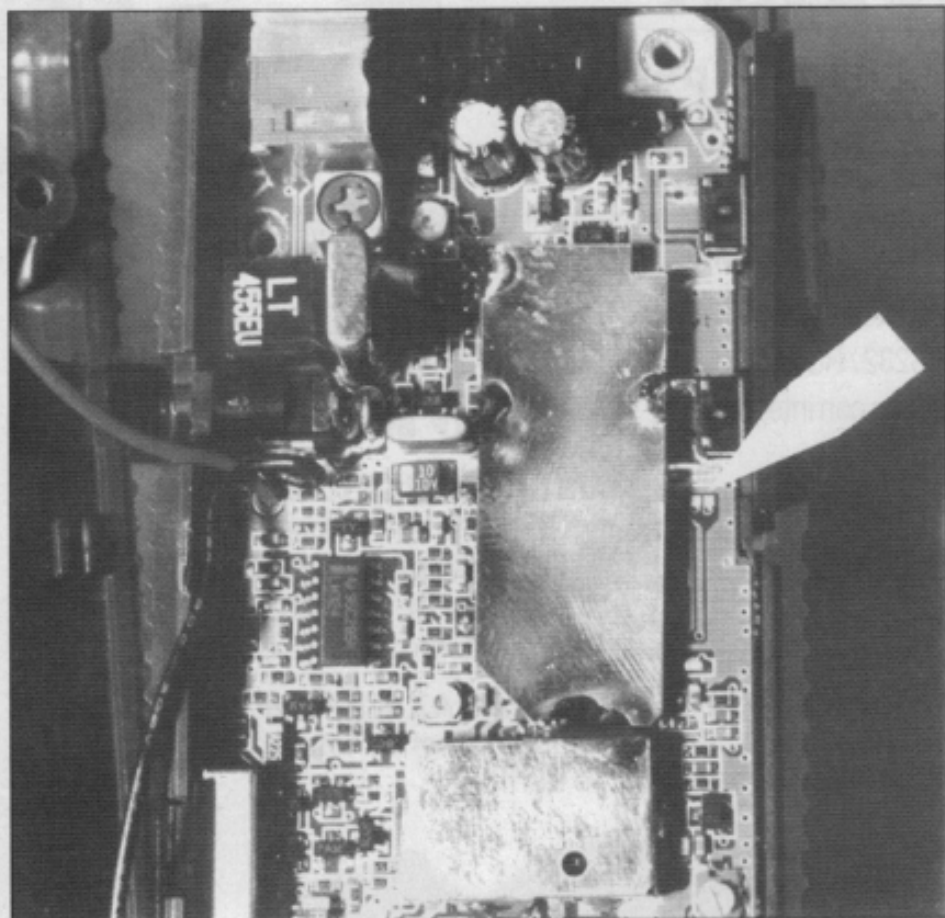


Foto 1

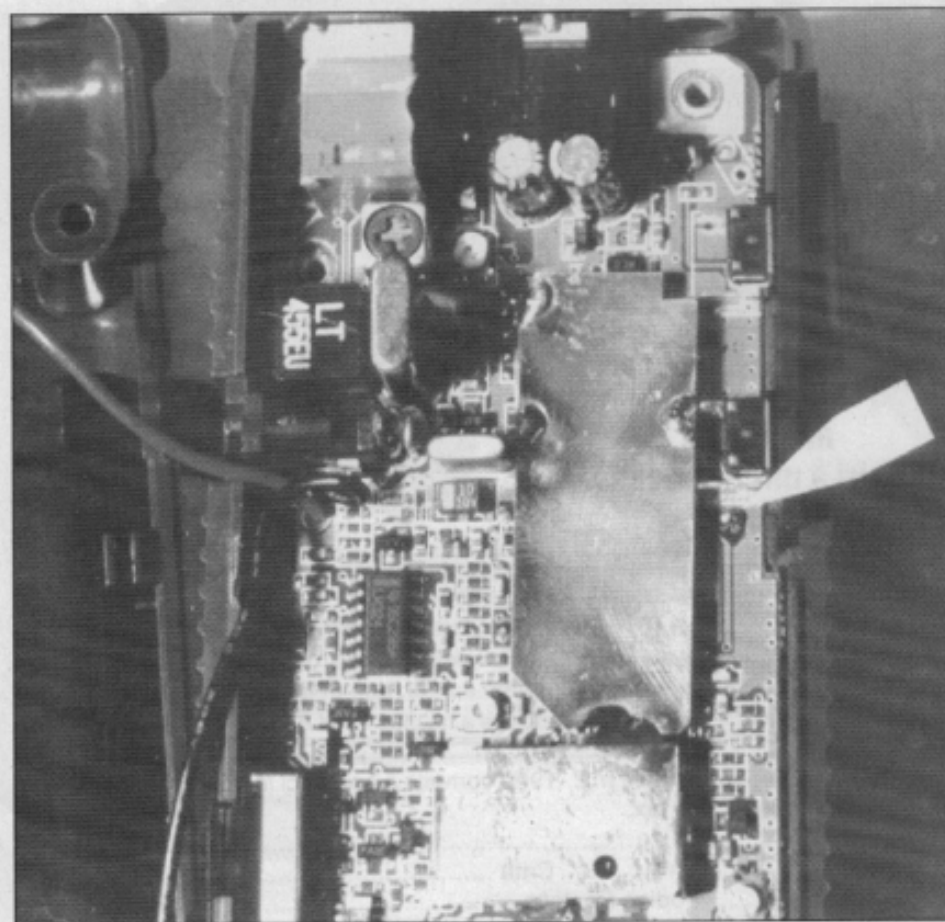


Foto 2

batterie e dalla tolleranza dei componenti cablati.

Unici attrezzi per questa operazione sono: un piccolo cacciavite a croce, un saldatore con punta molto sottile e naturalmente un po' di stagno; per chi è un po' stagionato come il sottoscritto è utile anche una lampada con lente di ingrandimento. Togliete le due viti nere situate nel coperchio posteriore, aprite il vano batterie e togliete le altre due viti nere che fissano il coperchio. Togliete il coperchio prestando attenzione a non staccare i due fili dell'alimentazione.

Individuate con l'aiuto della **foto 1** le due piazzole indicate dalla freccia, unitele con un po' di stagno (vedi **foto 2**) e il gioco è fatto. Richiudete il tutto prestando attenzione all'antenna che è fissata con una delle quattro viti.

## alberto de luca

SERVIZIO  
ASSISTENZA  
AUTORIZZATA

**MARTIN DAWES**  
**MELCHIONI**  
**ALINCO**  
**YAESU**

20141 MILANO  
VIA PRIVATA ASTURA, 4/6  
TEL. 02-5696797  
0347-4252714

DELUCA.TEL@FLASHNET.IT