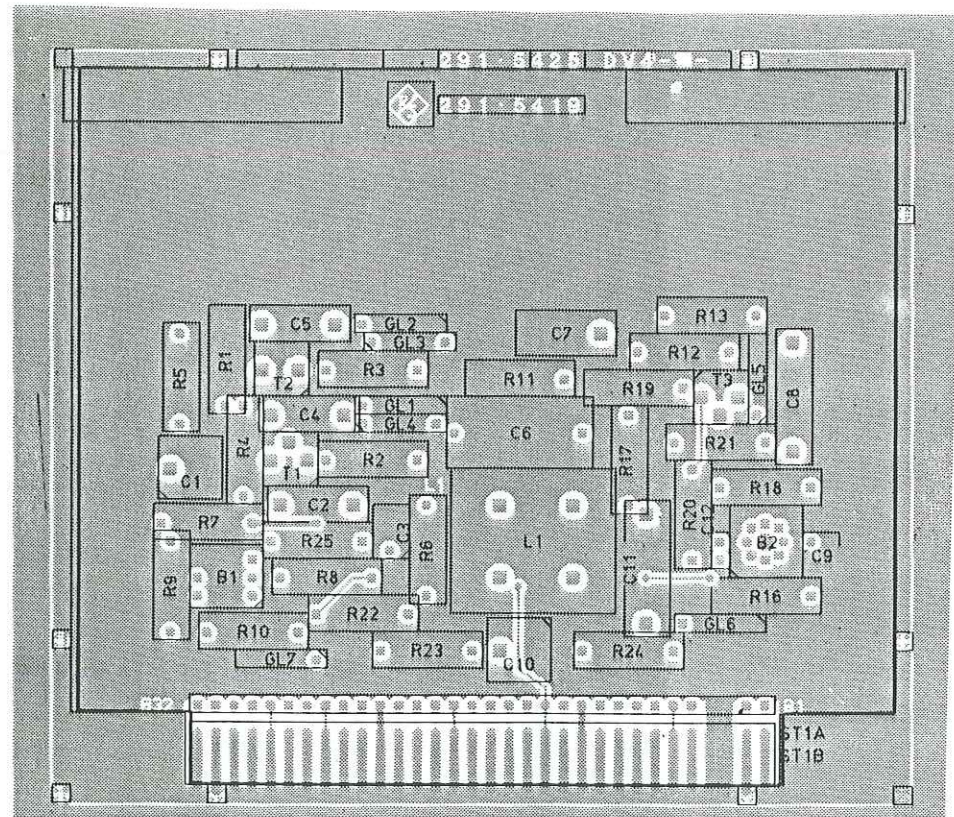
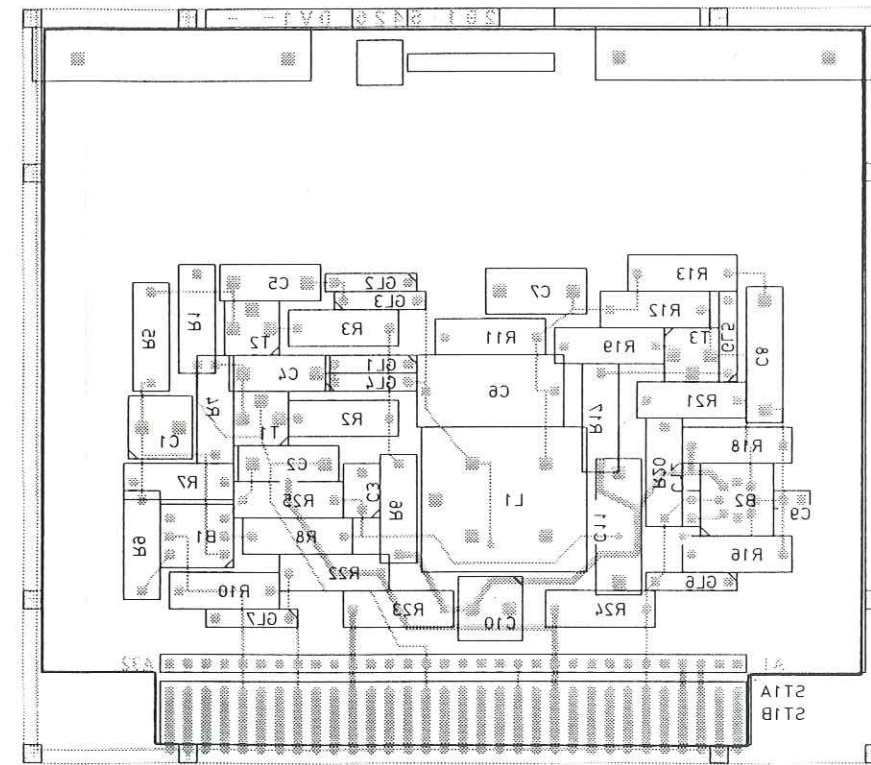


A
B
C
D
E

Ansicht und Leitungsführung Bauteilseite
View of tracks on component side



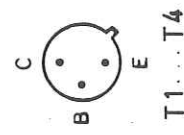
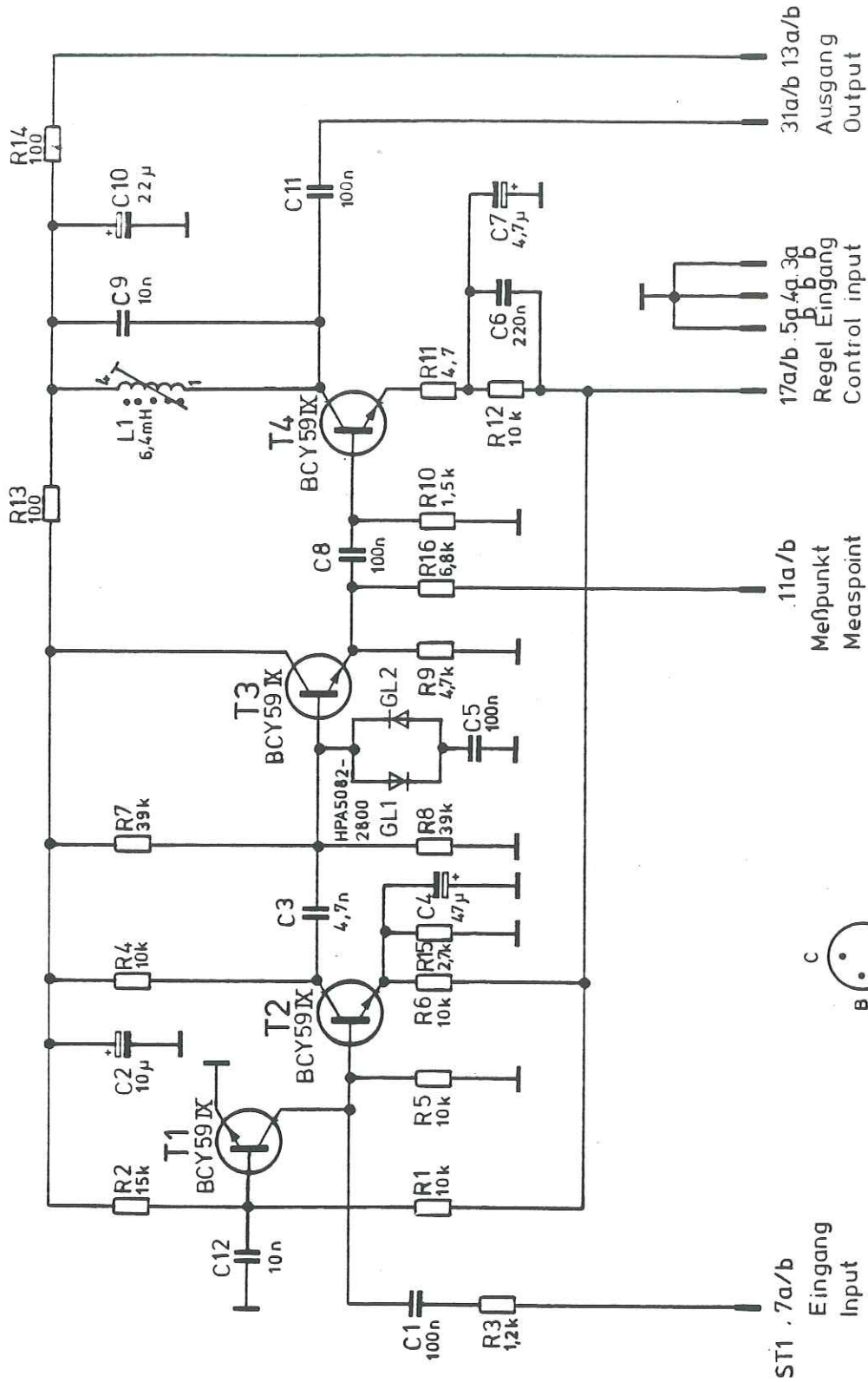
Ansicht und Leitungsführung Lotseite
View of tracks on solder side



Diese Unterlage ist unser Eigentum. Unverzüglich
 die unbefugte Verwendung, Mithilfe an Dritte
 strafbar und Schadensersatzpflichtig.

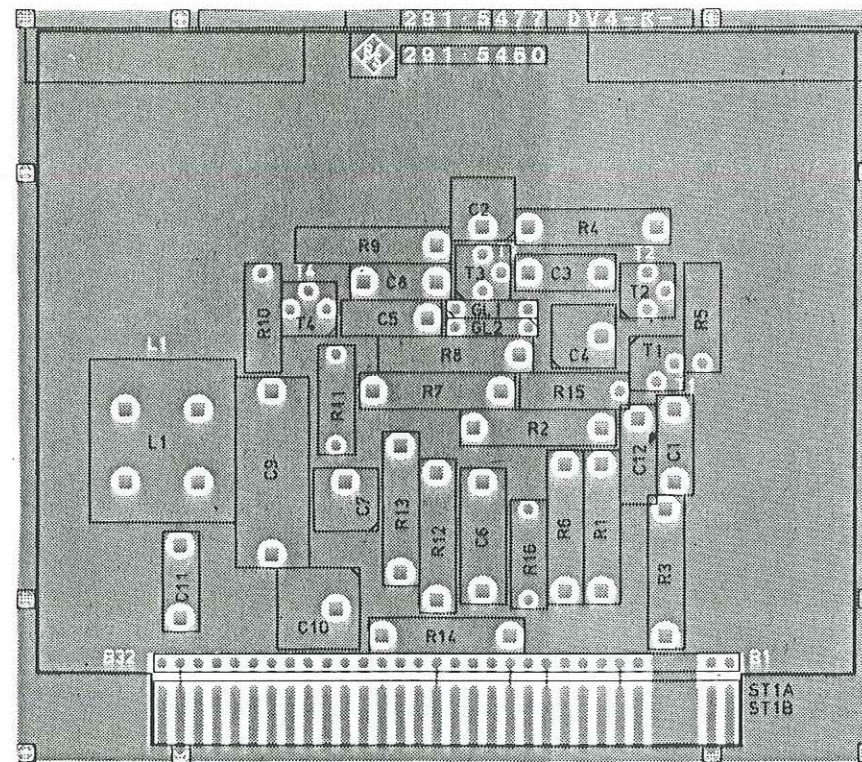
And zust	And Mitgl	Datum	Name	Halbzeug, Werkstoff	Maßstab 1 : 1	Untol Maße	zu Ger	ZPV
A	23724	04.78	La		Benennung Begrenzer A Limiter A Z			
					Zeichnung besteht aus Blatt		Blatt-Nr 2	
				registr in Verz 291.4012 V	erste Z 291.4012		Zeichn Nr 291.5419	
ROHDE & SCHWARZ MÜNCHEN				Stelle 1 GME	gez Datum 24.6.77 Nk	bearb Datum 6.77 Li	geprüft Datum	Ord.-Nr. (nur für K-Ordner!)

Diese Unterlage ist unser Eigentum. Vervielfältigung, unbefugte Verwertung, Mitteilung an andere ist strafbar und schadenersatzpflichtig

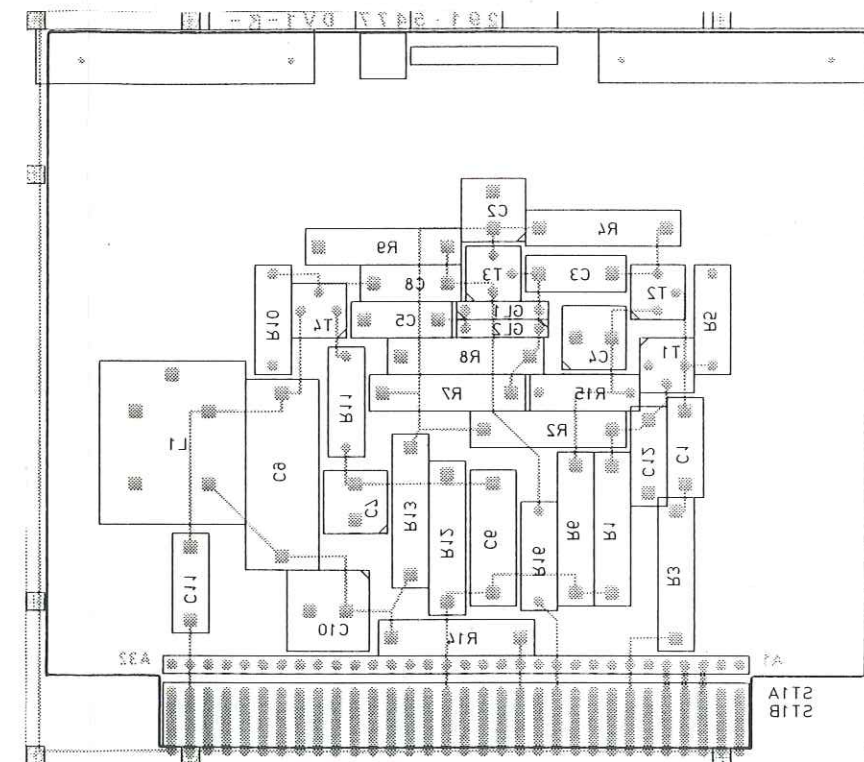


And. zust.	And.-Mittlg. Nr.	Datum	Name	Halbzeug, Werkstoff	Maßstab	Untf. Maße
					Benennung Verstärker -B Amplifier	
					Zeichnung besteht aus	Blatt Blatt-Nr.
				registr. in Verz.	erste Z.	Zeichn. Nr.
				291.4012 V	291.4012	291.5460 S 3PV
ROHDE & SCHWARZ MÜNCHEN		Stelle	ges. Datum	bearb. Datum	geprüft Datum	Ordn.-Nr. (nur für K-Ordner)
		1GME	6.77 KÜ	6.77 LI		

Ansicht und Leitungsführung Bauteilseite
View of tracks on component side

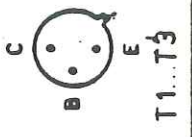
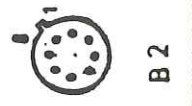
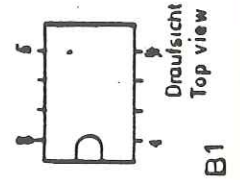
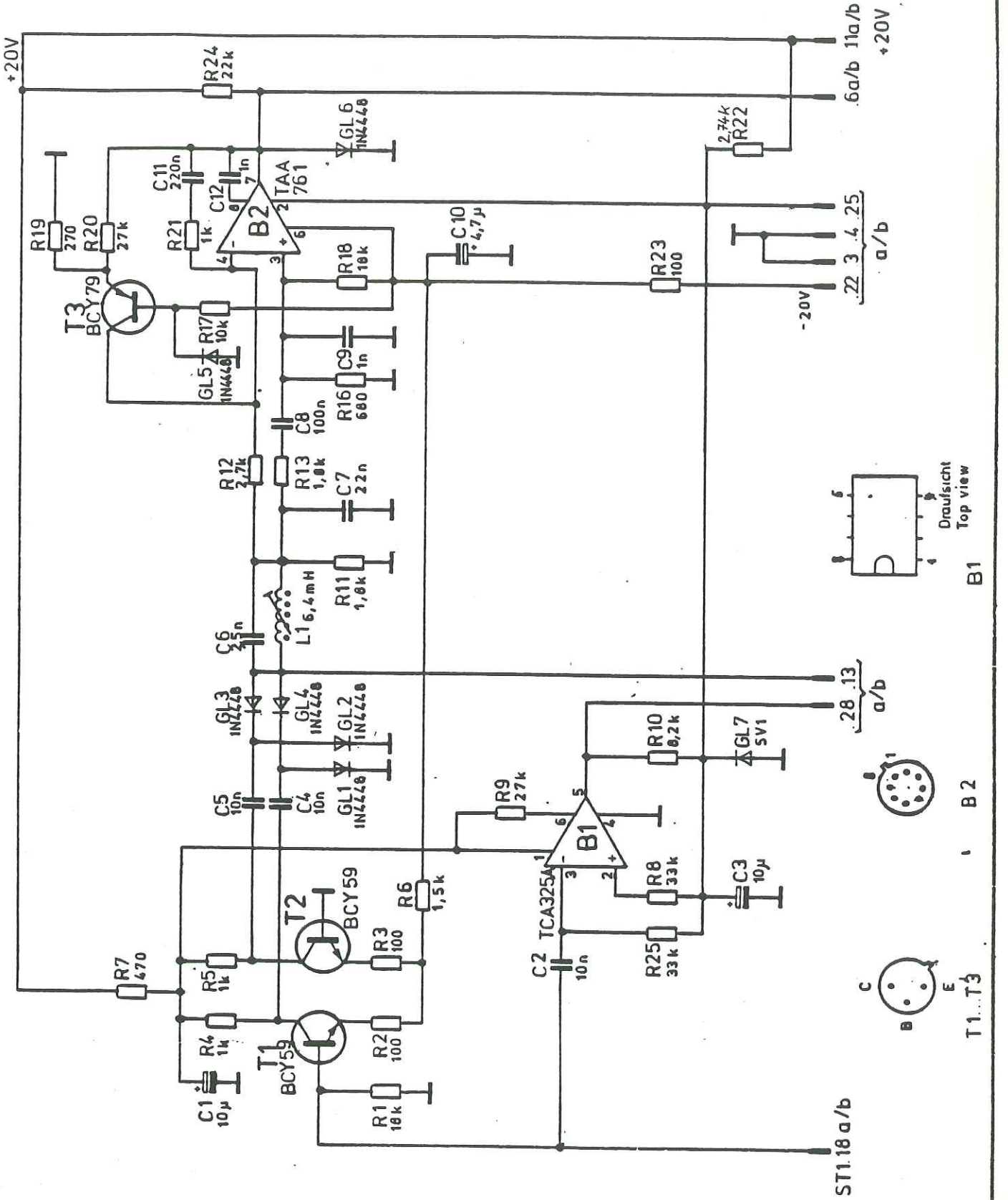


Ansicht und Leitungsführung Lotseite
View of tracks on solder side



And zust	And -Mittig	Datum	Name	Halbzeug, Werkstoff	Maßstab 1 : 1	Untol Maße	zu Ger	ZPV
A	23724	04.78	La		Benennung	Verstärker B Amplifier B		Z
					Zeichnung besteht aus	Blatt	Blatt-Nr 2	
				registr in Verz 291.4012 V	erste Z 291.4012	Zeichn Nr 2915460		
				ROHDE & SCHWARZ MÜNCHEN	Stelle 1 GME	gez Datum 24.6.77 NK	bearb Datum 6.77. Li	geprüft Datum
								Ordn.-Nr (nur für K-Ordner)

Diese Unterlage ist unser Eigentum. Verursachung unbefugter Vervielfältigung, Fälschung an anderer Stelle ist strafbar und Schadensersatzpflichtig.



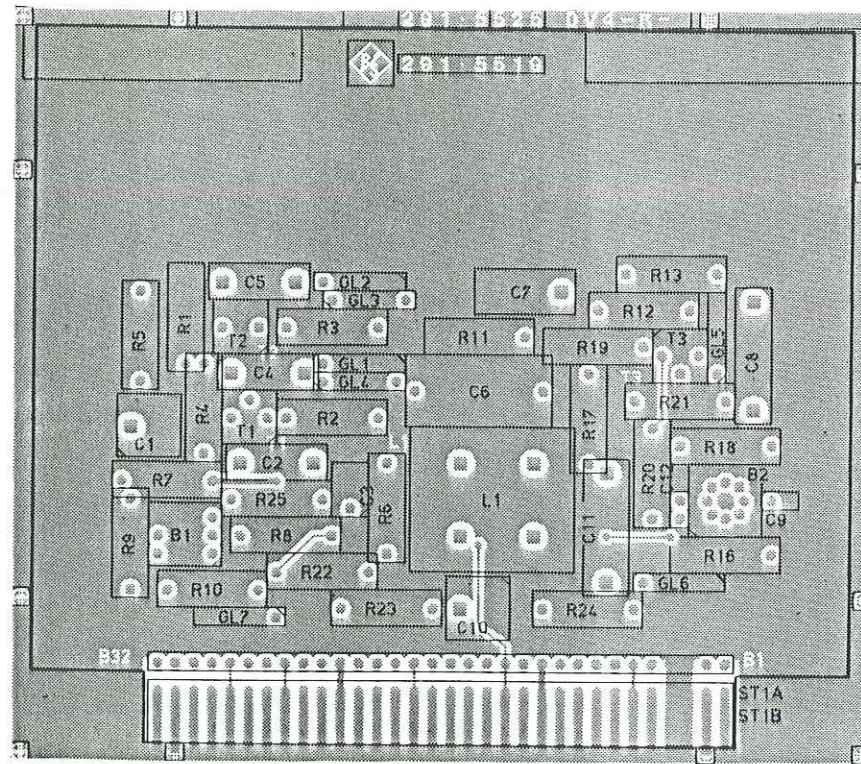
Änd. Nr.	Änd. Partig. Nr.	Datum	Name	Halbzeug, Werkstoff	Maßstab	Unf. Maß
A	24489	10.78	Li		Benennung	Begrenzer - B Limiter B
B	25553	11.79	Li			
C	33701	11.86	SM			
registr. in Verz.				erste Z.	Zeichn. Nr.	
291.4012 V				291.4012	291.5519 S	
ROHDE & SCHWARZ MÜNCHEN		Stkto	gez. Datum	bezeichnet Datum	geprüft Datum	Ordn.-Nr. (nur für K.-Order)
		1GME	6.77 KÜ	6.77 Li		

10
3
4
4
E

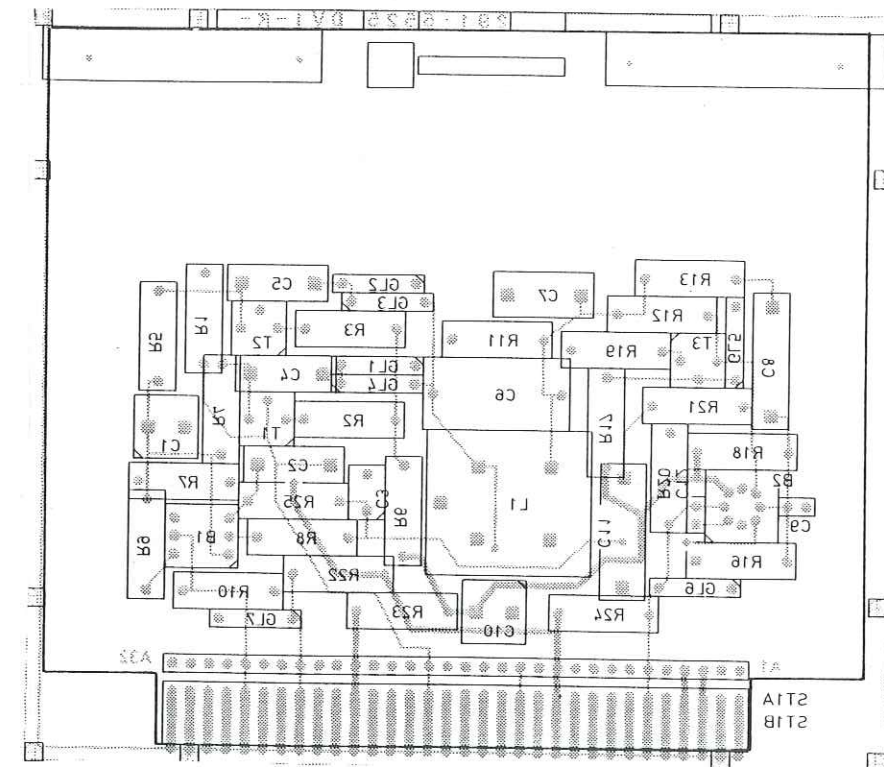
1 2 3 4 5 6 7 8

A
B
C
D
E

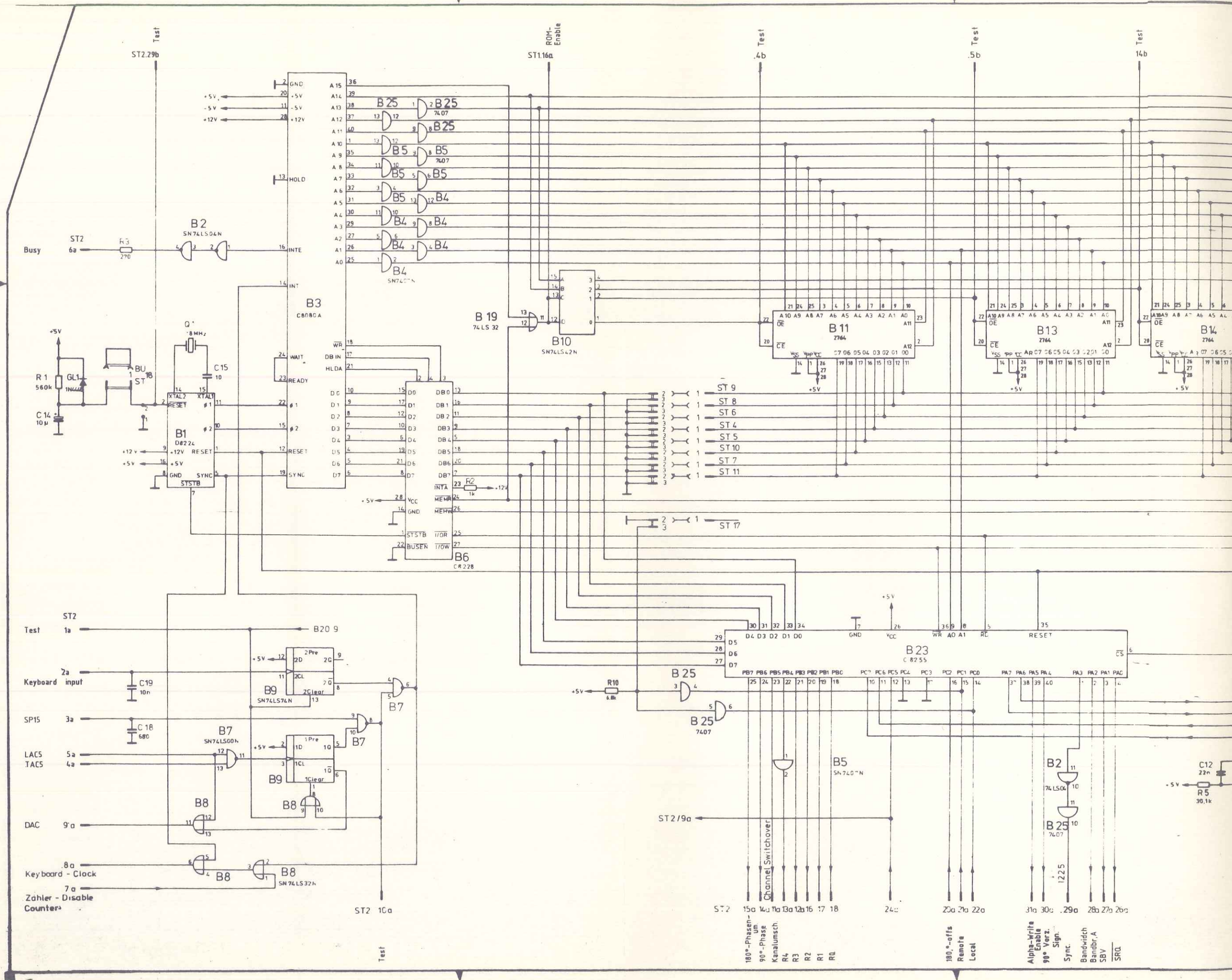
Ansicht und Leitungsführung Bauteilseite
View of tracks on component side



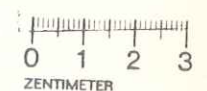
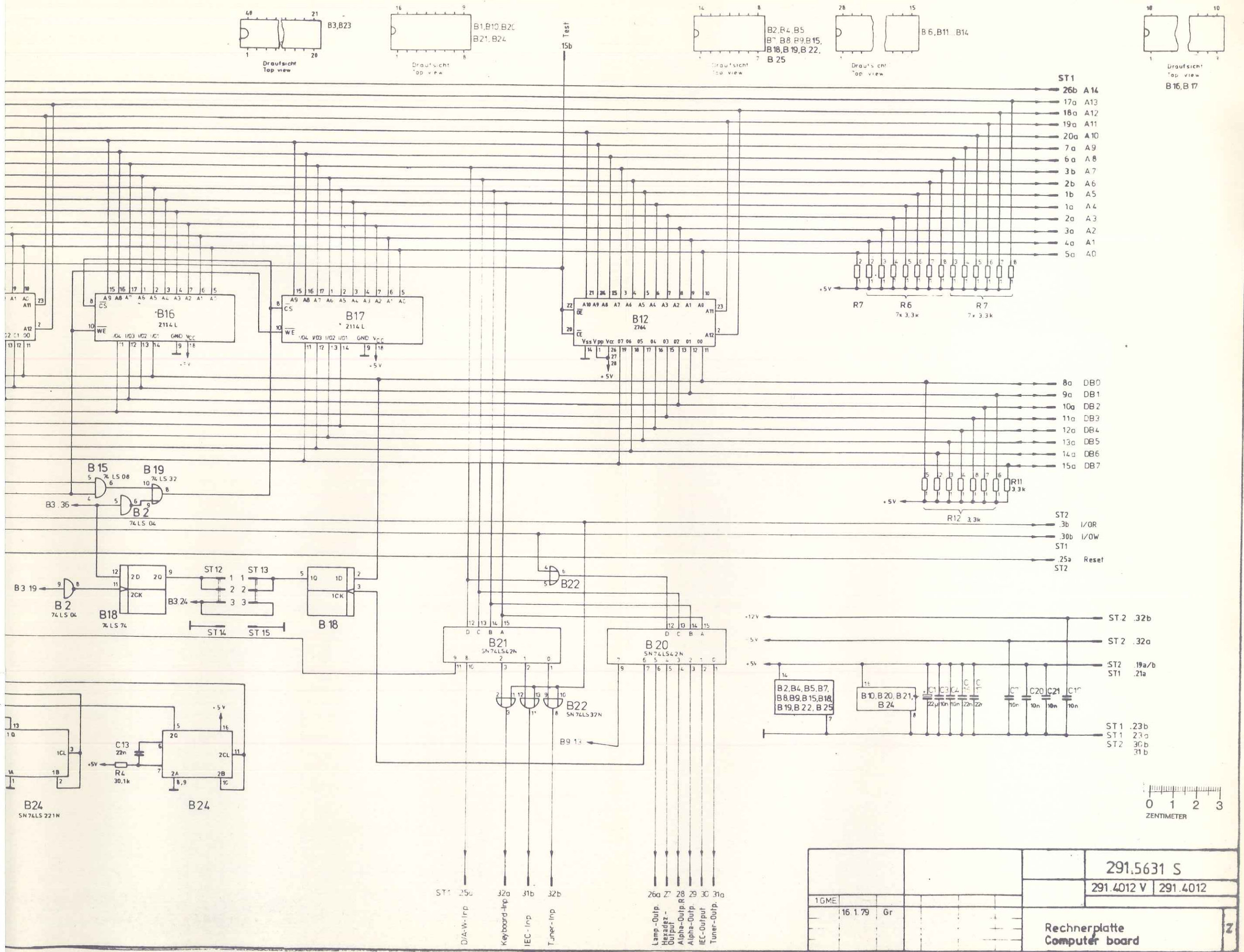
Ansicht und Leitungsführung Lotseite
View of tracks on solder side



And zust	And Mitgl	Datum	Name	Halbzeug, Werkstoff	Maßstab 1:1	Untel Maße	Zu Ger	ZPV
A	23724	04.78	La					Z
					Benennung Begrenzer B Limiter B			
					Zeichnung besteht aus Blatt		Blatt-Nr 2	
				registr. in Verz 291.4012 V	erste Z 291.4012	Zeichn. Nr 291.5519		
ROHDE & SCHWARZ MÜNCHEN				Steue 1GME	gez Datum 24.6.77 Nk	beart Datum 6.77. Li	geprüft Datum	Ordn. Nr. (nur für K-Ordner)



180°-Phasen-um
 90°-Phase
 Kanalumsch.
 R4
 R3
 R2
 R1
 R0
 180°-offs
 Remote
 Local
 Alpha-Write
 Enable
 90° Verz.
 Sign.
 Sync.
 Bandwidth
 Bandbr.A
 SBY
 SRQ



291.5631 S		291.4012 V		291.4012	
1GME	16.179	Gr			
Rechnerplatte					Z
Computer board					

- ST1 25a D/A-W-Input
- 32a Keyboard-Input
- 31b IEC-Input
- 32b Tuner-Input
- 26a Lamp-Output
- 27 Hexadec-Output
- 28 Alpha-Output R
- 29 Alpha-Output
- 30 IEC-Output
- 31a Tuner-Output

1 2 3 4 5 6 7 8

A

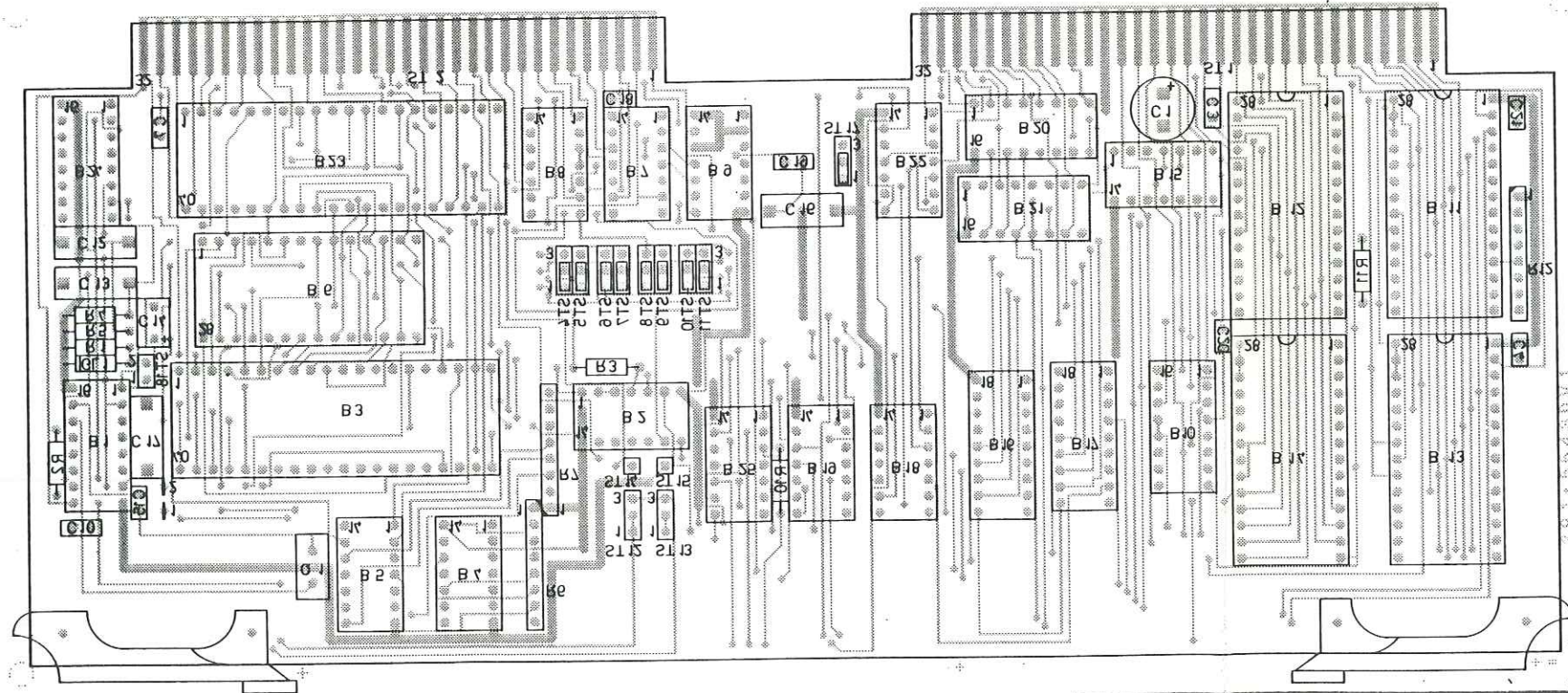
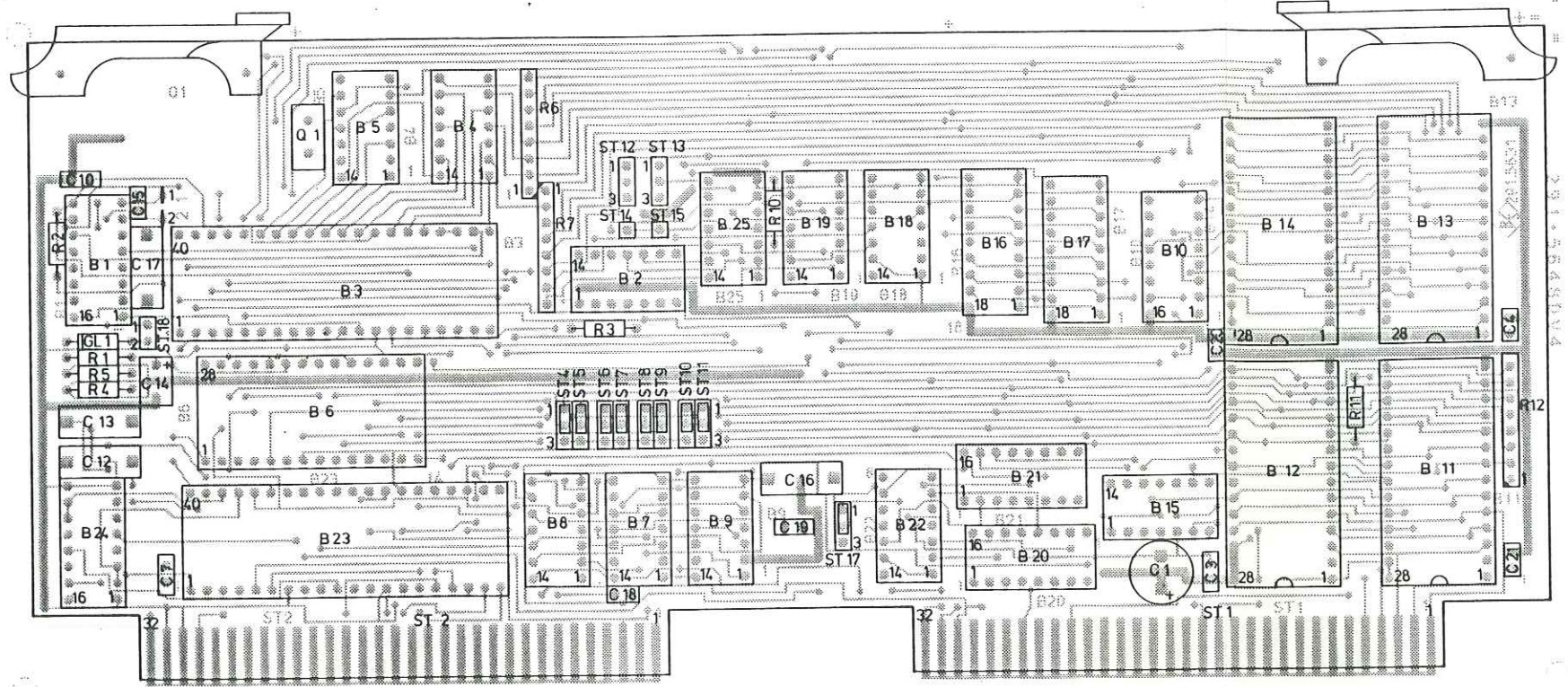
B

C

D

E

F

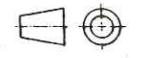


Ansicht und Leitungsführung Bauteilseite
View of tracks on component side

Ansicht und Leitungsführung Lötseite
View of tracks on solder side

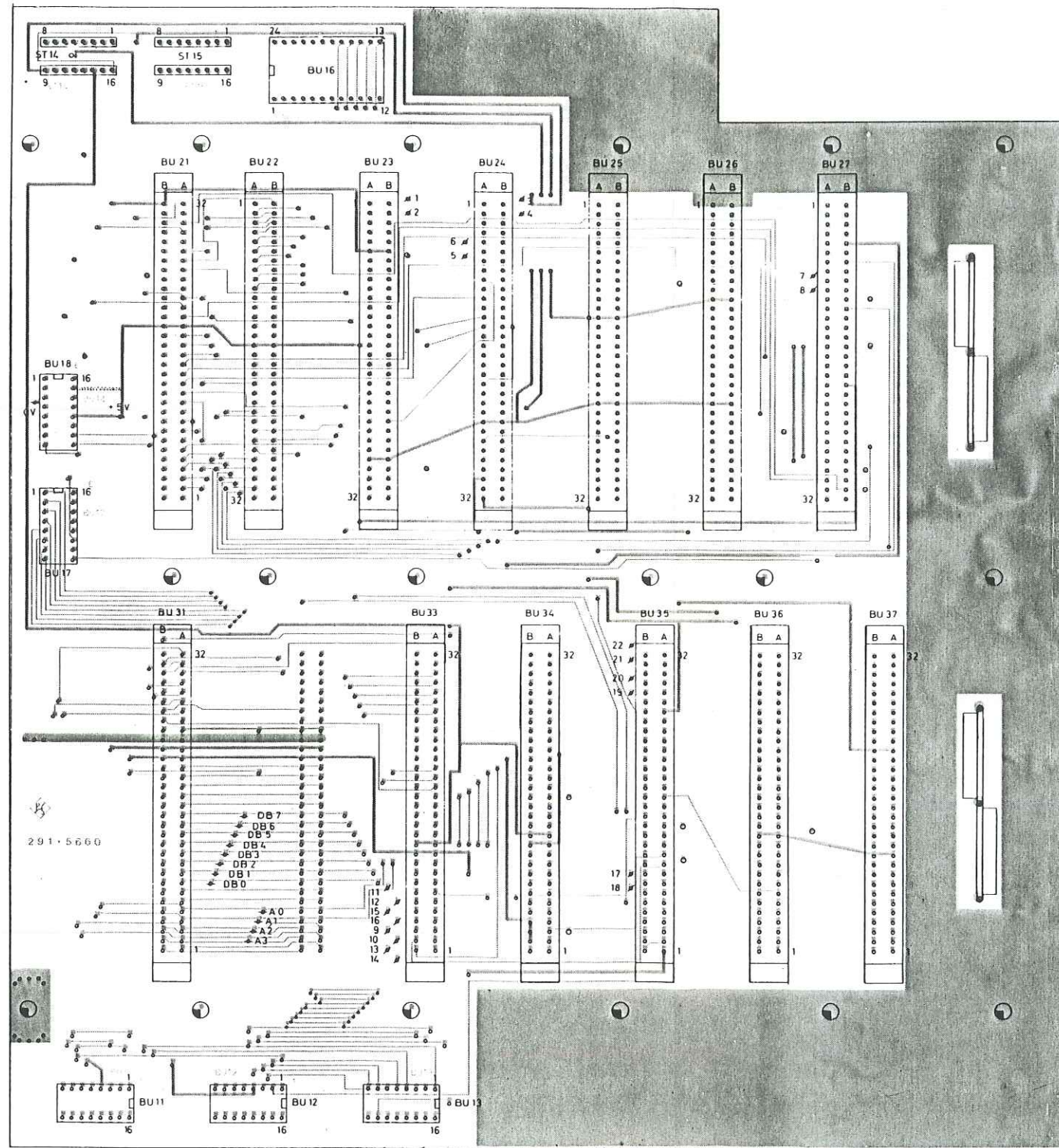
Für diese Unterlage behalten wir uns alle Rechte vor.

ISO-Projektion
Methode E



Maße ohne Toleranzangabe			Maßstab 1 : 1	
			Halbzeug, Werkstoff	
1KGU	Tag	Name	Benennung	
Bearb.	5.2.82	LI	Rechnerplatte COMPUTER BOARD	
Gepr.			Z	
Norm				
			Zeichn.-Nr.	
			291.5631	
			Blatt-Nr.	
			2	
			v. Bl	
And. Zust.	Änderungs-Mitteilung	Tag	Name	zu Gerät ZPV
			reg i V. 291.4012V	
			erste Z. 291.4012	

Ansicht und Leitungsführung Bauteilseite
View of tracks on component side

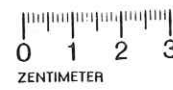
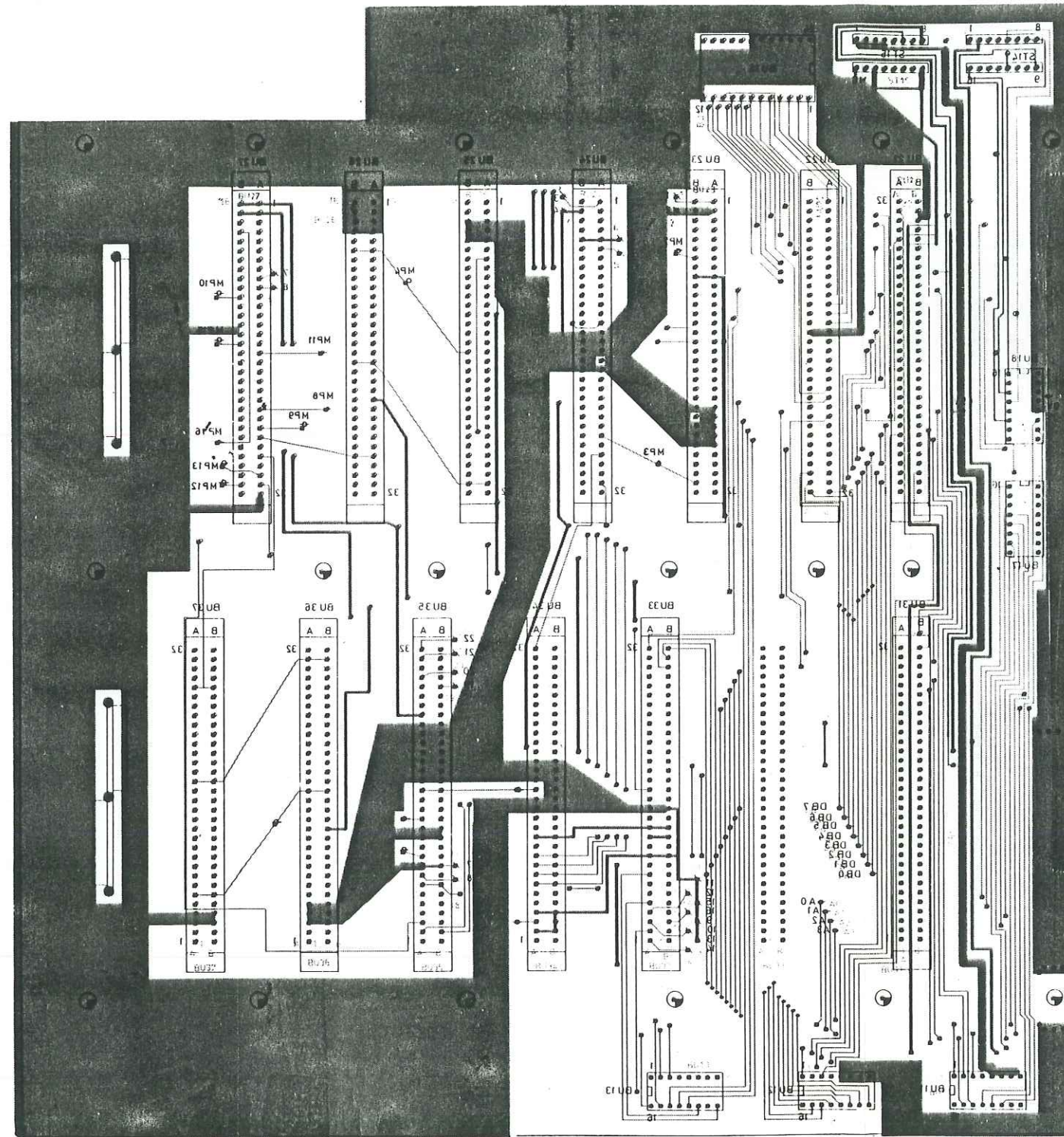


Änd. ruf.	Änd. Mittig Nr.	Datum	Name	Halbzeug, Werkstoff	Maßstab	Unfal. Maße	Z P V
H	27835	12.81	Li		1:1		Z
					Benennung Motherboard		
					Zzeichnung besteht aus Blatt Blatt-Nr. 2		
D	23724	04.78	Lg		erste Z. 291.4012		Zeichn. Nr. 291.5660
E	24489	10.78	Lg		registr. in Verz. 291.4012 V		
F	25553	11.79	Li		gepr. Datum 27.7.77 Nk		
G	26301	8.80	Li		bearb. Datum H.W		
				Stelle ROHDE & SCHWARZ		gepr. Datum 27.7.77 Nk	
				MÜNCHEN		gepr. Datum H.W	
				1GME		gepr. Datum H.W	
				27.7.77 Nk		gepr. Datum H.W	
				H.W		gepr. Datum H.W	
				1GME		gepr. Datum H.W	
				27.7.77 Nk		gepr. Datum H.W	
				H.W		gepr. Datum H.W	
				1GME		gepr. Datum H.W	
				27.7.77 Nk		gepr. Datum H.W	
				H.W		gepr. Datum H.W	
				1GME		gepr. Datum H.W	
				27.7.77 Nk		gepr. Datum H.W	
				H.W		gepr. Datum H.W	

Dr. Projektion
München

08050448

Ansicht und Leitungsführung Lotseite
View of tracks on solder side



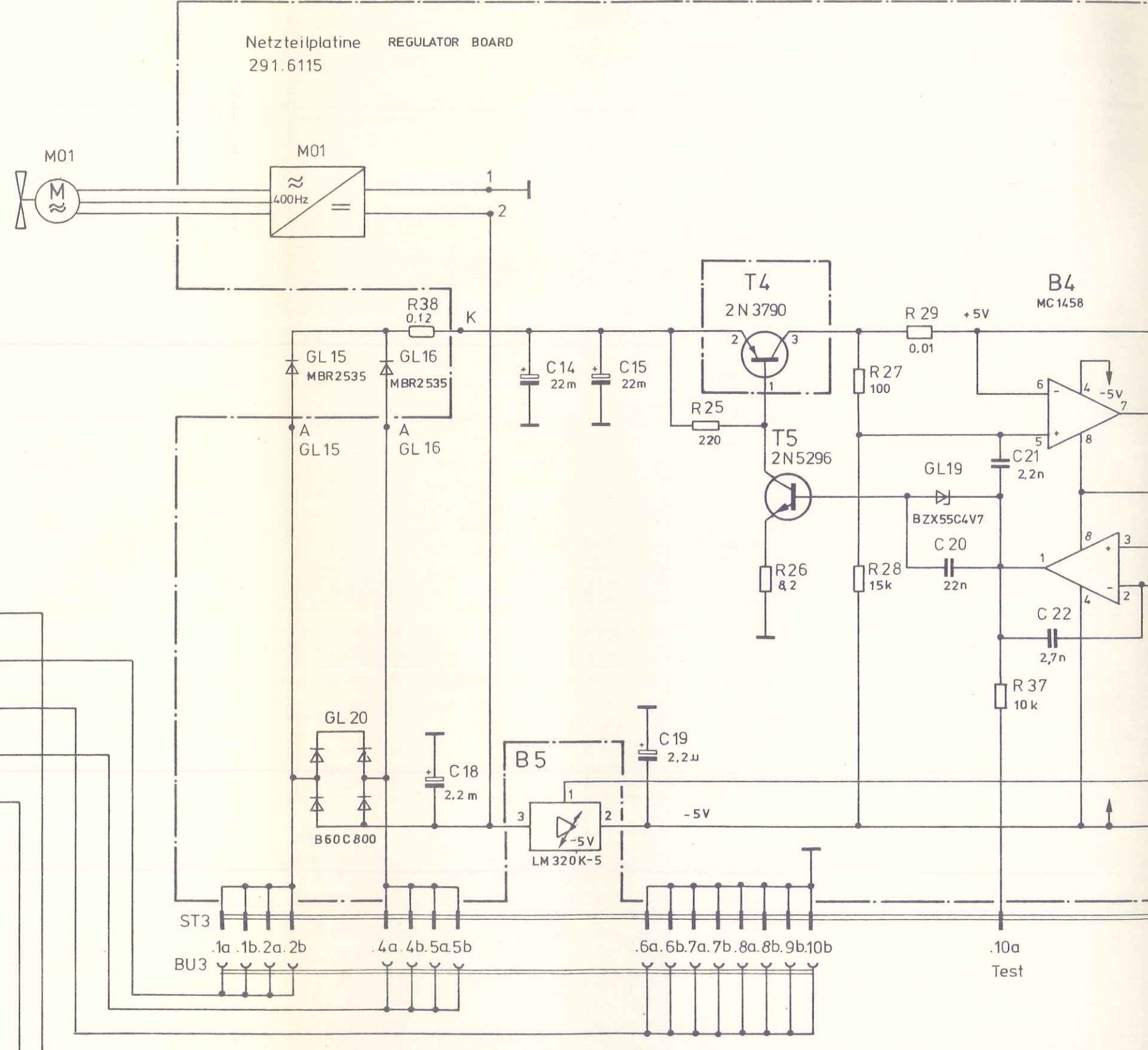
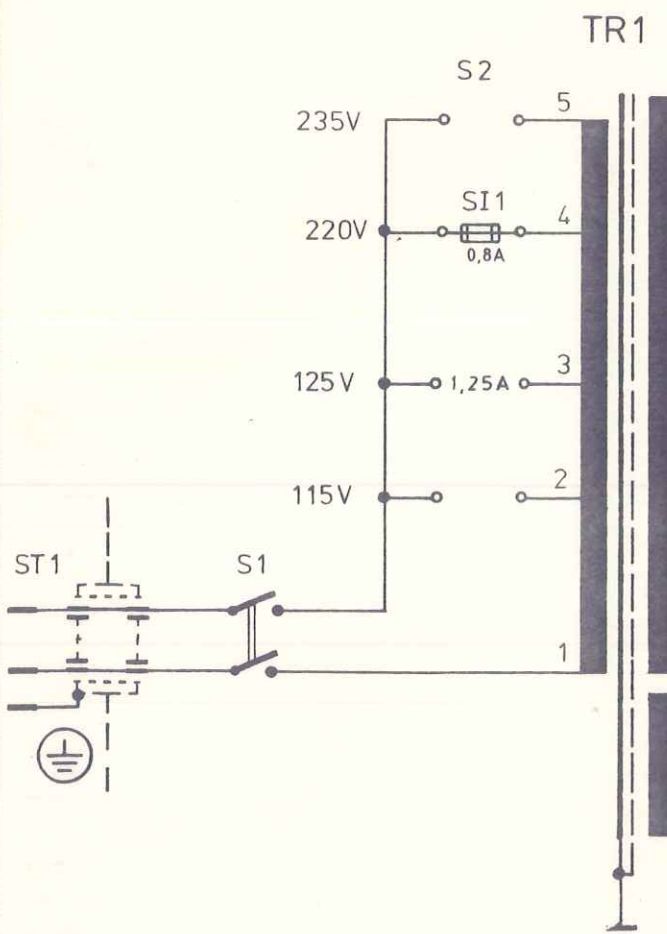
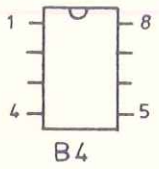
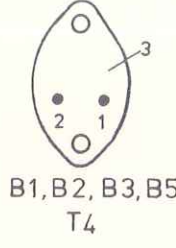
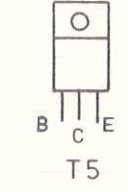
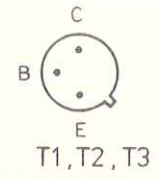
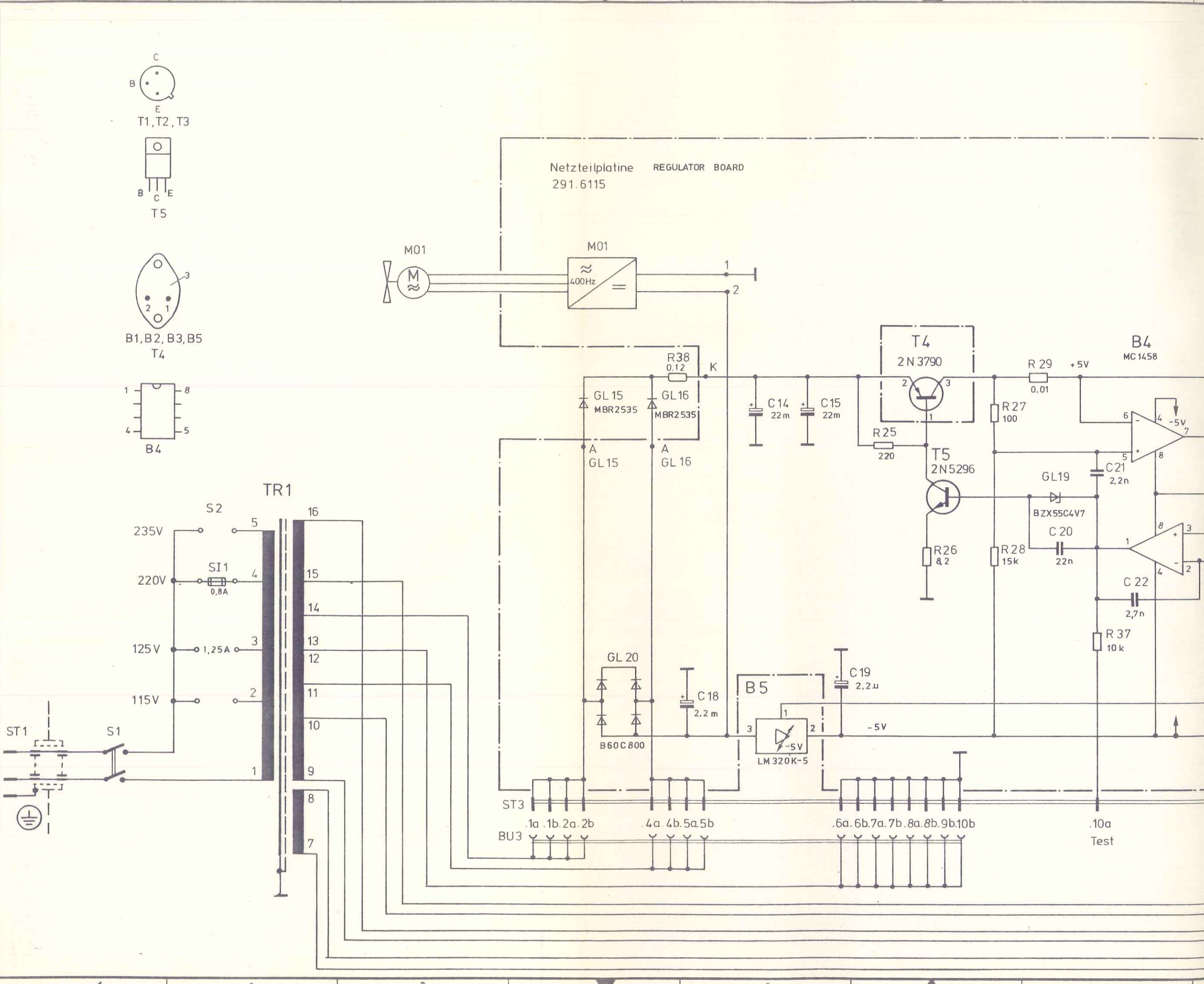
Änd. Nr.	Änd. Inhalt	Datum	Name	Halbzeug, Werkstoff	Maßstab	1:1	Unf. Maße	ZPV
B		8.77	H.W.		Benennung Motherboard			
C		12.77	Li		Zeichnung besteht aus Blatt Blatt-Nr. 3			
D	23724	04.78	La		erste Z 291.4012 Zeichn. Nr. 291.5660			
E	24.89	10.78	La		registr. in Verz. 291.4012 V			
F	25553	11.79	Li					
H	27835	12.81	Li					
ROHDE & SCHWARZ MÜNCHEN		Stelle	1GME	gez. Datum	26.7.77	NK	bearb. Datum	H.W.
		geprüft Datum		Ordn.-Nr. für K-Ordn.				

And. zust.	F
And. Nr.	40373
Datum	06.88
Name	SM
And. zust.	
And. Nr.	
Datum	
Name	
And. zust.	
And. Nr.	
Datum	
Name	

Diese Zeichnung ist unser Eigentum. Vervielfältigung, unbefugte Verwertung, Mitteilung an andere ist strafbar und schadenersatzpflichtig.

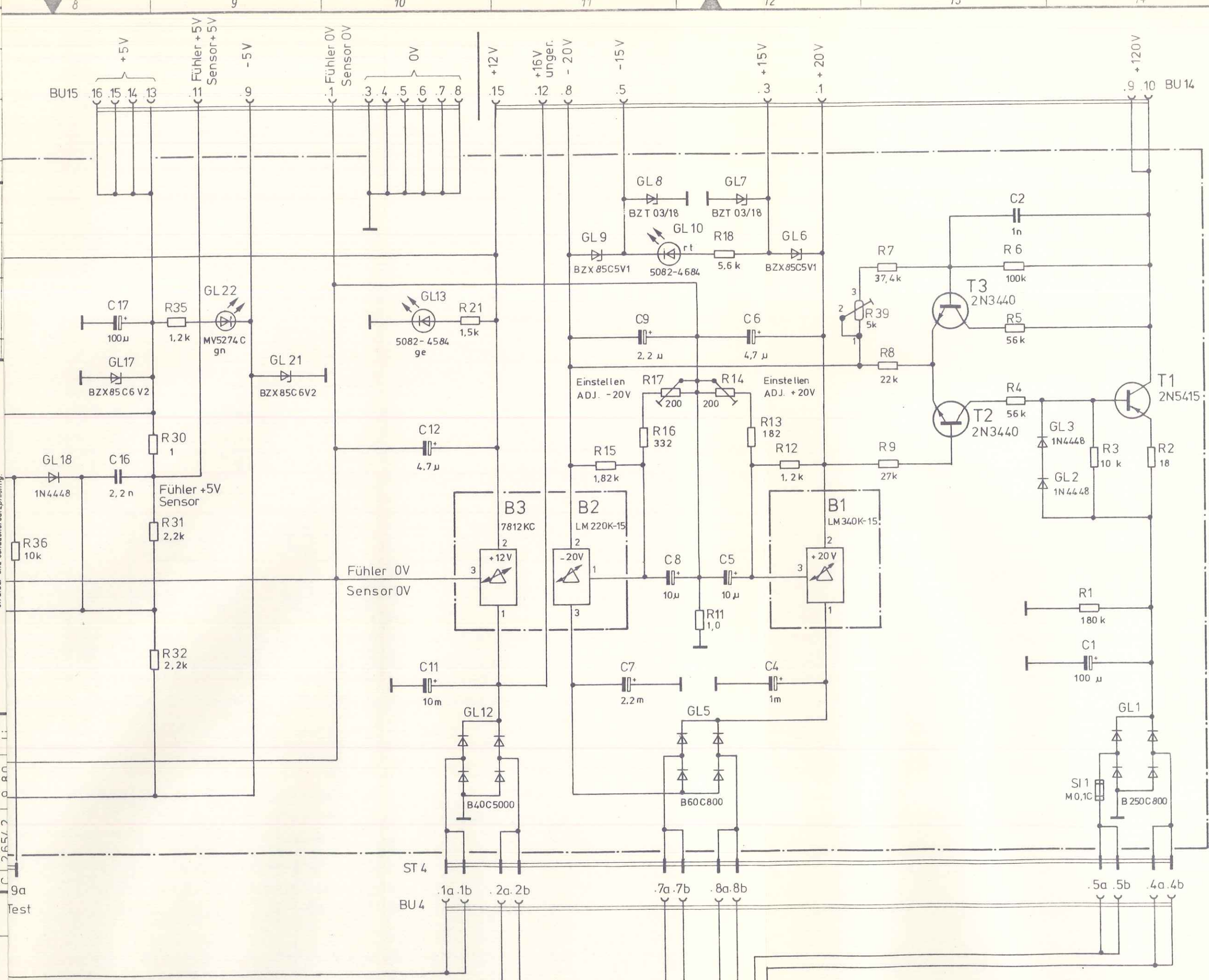
ROHDE & SCHWARZ MÜNCHEN

gezeichnet	19.8.77	GG	A	24737	03.79	Li	SM
bearbeitet	19.9.77	H.W.	B	25553	12.79	Li	
geprüft			C	26542	9.80	Li	
normiert			D	27835	12.81	Li	
			E	32876	07.85	SM	

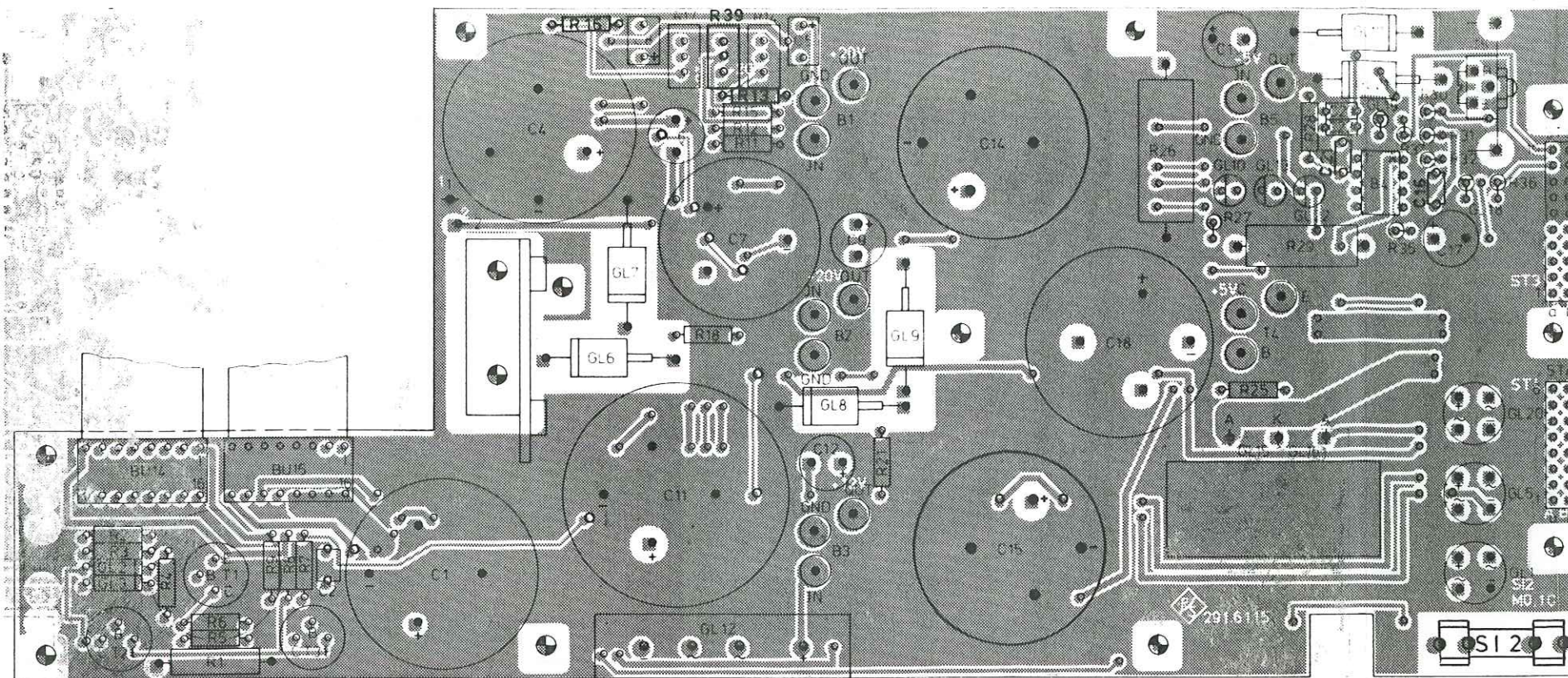


Name			
	Date		
	Drawing No.		
And. zuef.			
	Date		
	Drawing No.		
Name	SM		
	Date		
	Drawing No.		
And. zuef.	40373		
	Date		
	Drawing No.		
Name	H.W.		
	Date		
	Drawing No.		
And. zuef.	A		
	Date		
	Drawing No.		
Name	G.S.		
	Date		
	Drawing No.		
And. zuef.	B		
	Date		
	Drawing No.		
Name	H.W.		
	Date		
	Drawing No.		
And. zuef.	C		
	Date		
	Drawing No.		

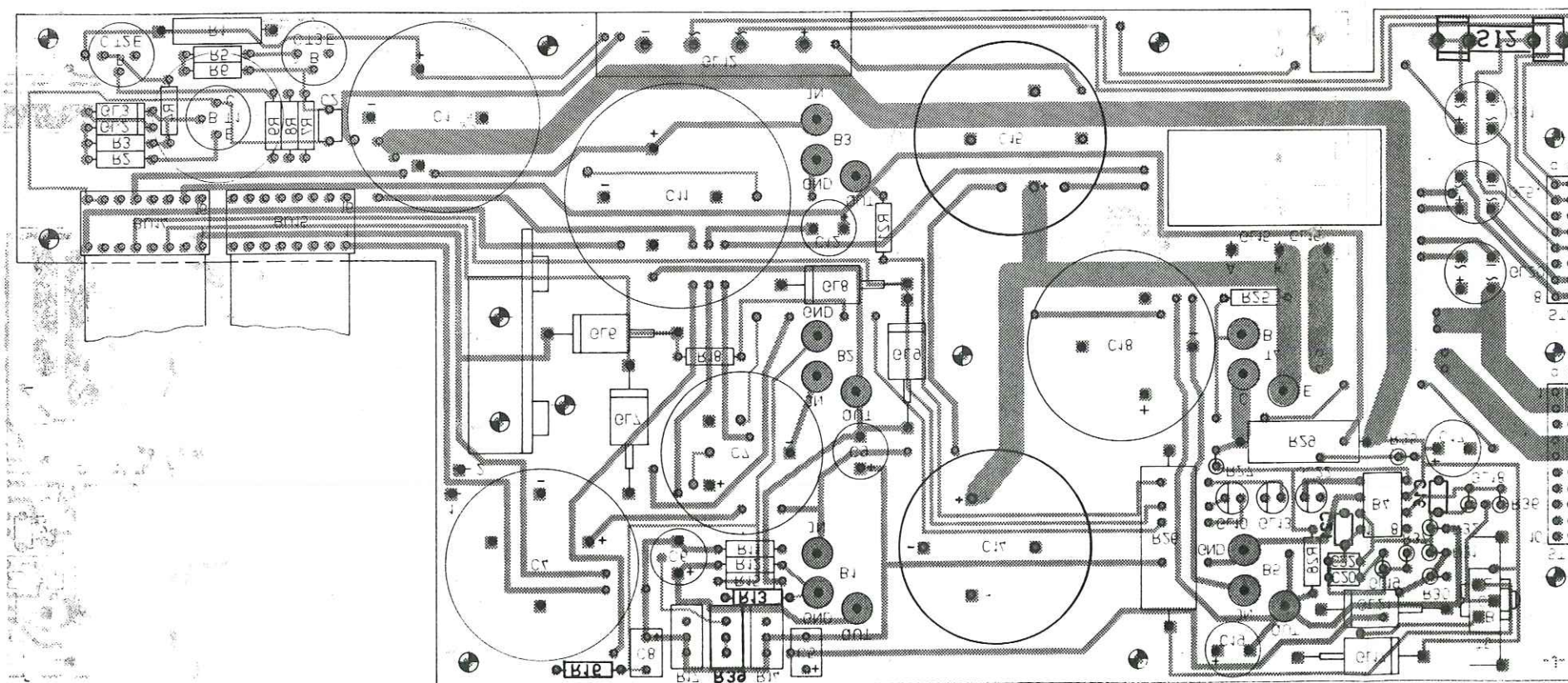
Diese Zeichnung ist unser Eigentum. Vervielfältigung, unbeantragte Verwertung, Mitteilung an andere ist strafbar und schadenersatzpflichtig.



Stromlauf zu 	Netzteil POWER SUPPLY		Zeichn. Nr. 291.6015 S
	Z		



Ansicht und Leitungsführung Bauteilseite
View of tracks on component side



Ansicht und Leitungsführung Lötseite
View of tracks on solder side

7 330
3
1350
1372
2220
13

Art.	Abt. / Mfg.	GröÙen	Name	mat. zeich. Wertung
J	27835	0.182	Li	
B		02.0.77	HW	
E	23724	04.78	La	
G	24737	3.79	Li	
H	25553	12.79	Li	
I	26542	9.80	Li	291.4012 V

Masstab	1:1	ZPV
Netzteil	Power supply	
	2	2
	291.6015	291.6115